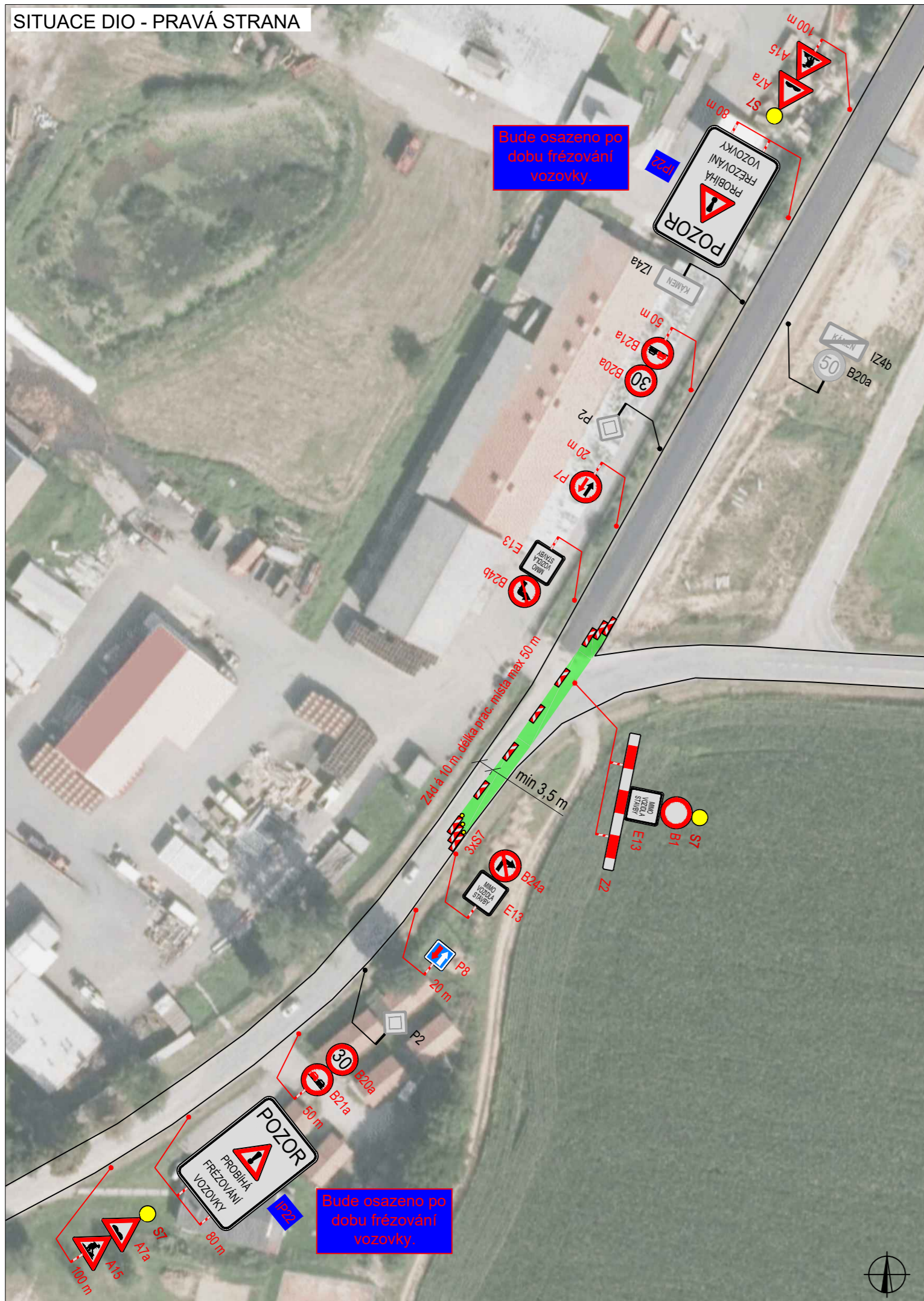
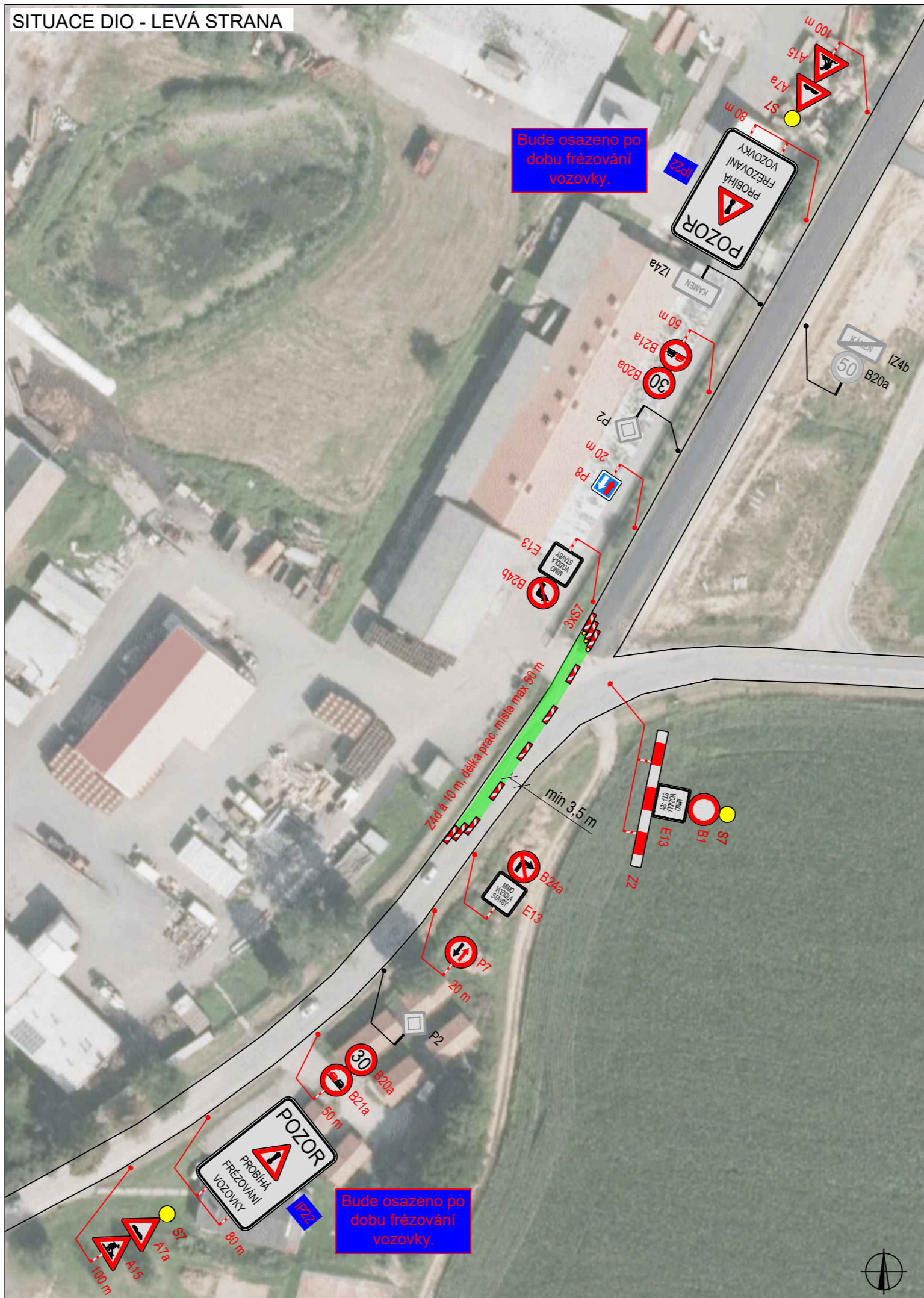


SITUACE DIO - PRAVÁ STRANA



SITUACE DIO - LEVÁ STRANA

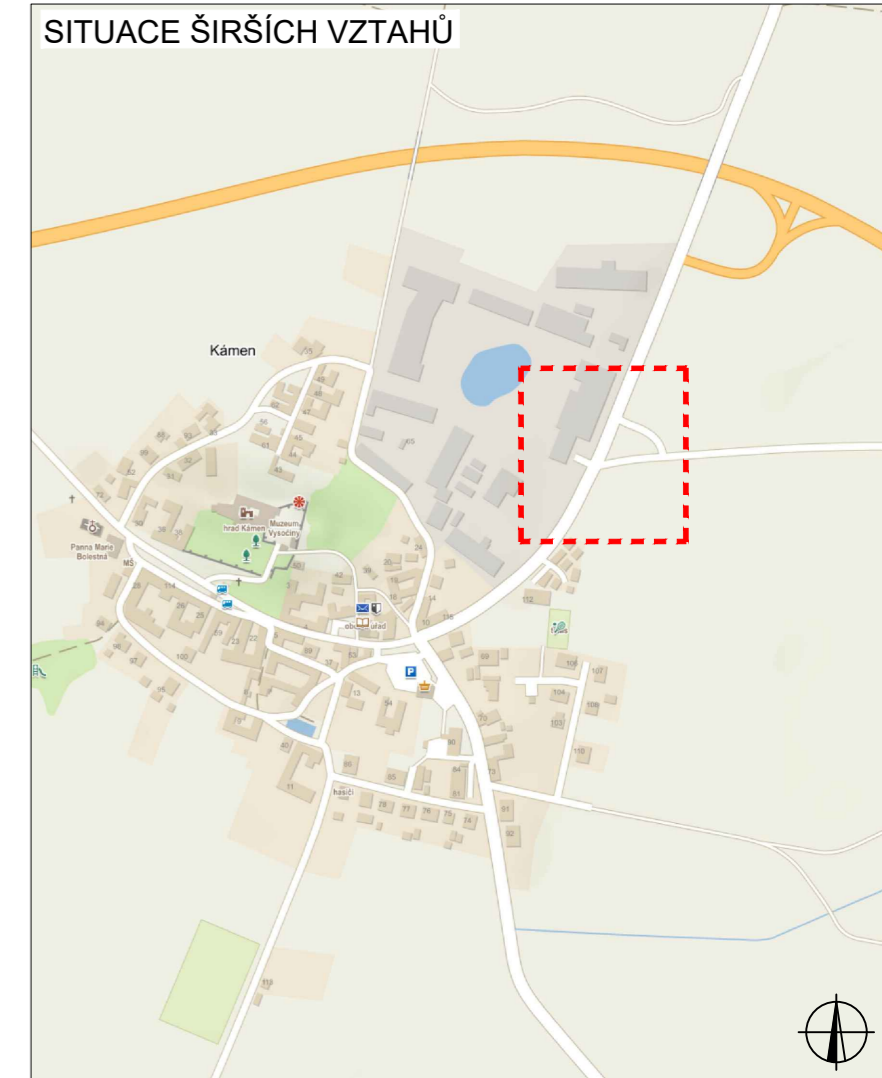


PLATNOST DOKUMENTACE

V .....	V .....	V .....
dne .....	dne .....	dne .....

**LEGENDA**

- TRVALÉ SVISLÉ DOPRAVNÍ ZNAČENÍ
- DOČASNĚ ZNEPLATNĚNÉ TRVALÉ DOPRAVNÍ ZNAČENÍ
- NAVRŽENÉ PŘECHODNÉ DOPRAVNÍ ZNAČENÍ
- PRACOVNÍ MÍSTO



ZODPOVĚDNÝ PROJEKTANT:	Richard Peška		
VYPRACOVAL:	Tomáš Kalivoda		
KONTROLOVAL:	Lukáš Beránek		
NÁZEV STAVBY:	I/19 KÁMEN OBCHVAT   SO123 - KOMUNIKACE 01923 okres Pelhřimov, kraj Vysočina		ČÍSLO ZAKÁZKY:
OBSAH:	Situace dopravně-inženýrských opatření		DATUM: 06/2020
			FORMÁT: 3xA4
			MĚŘITKO: -
			ÚČEL: RDS
			ČÍSLO PŘÍLOHY: 1
			SOUPRAVA: