

NAŘÍZENÍ
Kraje Vysočina
ze dne 3. dubna 2019
č. 2/2019

o zřízení přírodní památky Jezdovické rašeliniště

Rada Kraje Vysočina vydává v souladu s § 7 a § 59 odst. 1 písm. k) zákona č. 129/2000 Sb., o krajích (krajské zřízení), ve znění pozdějších předpisů, a dle § 77a odst. 2 zákona č. 114/1992 Sb., o ochraně přírody a krajiny, ve znění pozdějších předpisů (dále také zákon o ochraně přírody), toto nařízení kraje:

ČI. 1
Vymezení přírodní památky

- (1) Zřizuje se přírodní památka Jezdovické rašeliniště (dále jen „přírodní památka“).
- (2) Přírodní památka se rozkládá na území Kraje Vysočina, v katastrálním Jezdovice. Hranice přírodní památky se stanoví uzavřeným geometrickým obrazcem s přímými stranami, jehož vrcholy jsou určeny souřadnicemi jednotné trigonometrické sítě katastrální¹. Seznam souřadnic vrcholů geometrického obrazce tak, jak jdou v obrazi za sebou, je uveden v příloze č. 1 k tomuto nařízení.
- (3) Orientační grafické znázornění území přírodní památky je uvedeno v příloze č. 2 k tomuto nařízení.

ČI. 2
Předmět ochrany

Předmětem ochrany přírodní památky jsou:

- a) fragment rozsáhlého lučního rašeliniště s výrazným zastoupením biotopů přechodových rašelinišť, nevápnitých mechových slatinišť a podhorských smilkových trávníků,
- b) vzácné a ohrožené druhy živočichů a rostlin, zejména populace bařičky bahenní (*Triglochin palustris*), jednokvítka velekvětého (*Moneses uniflora*), ostřice blešní (*Carex pulicaris*), prstnatce májového (*Dactylorhiza majalis*), rosnatky okrouhlosté (*Drosera rotundifolia*), tolije bahenní (*Parnassia palustris*), srpnatky fermežové (*Hamatocaulis vernicosus*), vrkoče Gyerova (*Vertigo geyeri*), hnědáška rozrazilového (*Melitaea diamina*) a mravence rašelinného (*Formica picea*).

ČI. 3
Bližší ochranné podmínky

Jen se souhlasem příslušného orgánu ochrany přírody lze v přírodní památce:

- a) měnit druhy a způsoby využití pozemků,
- b) zřizovat nová myslivecká zařízení (krmeliště, vnaďiště, újediště a slaniska),
- c) zakládat skládky či úložiště jiných materiálů, a to i přechodně,
- d) narušovat geologický podklad, provádět geologické práce spojené se zásahem do území (průzkumy, vrty),
- e) vnějšími zásahy měnit hydrologické poměry na lokalitě.

¹ Nařízení vlády č. 430/2006 Sb., o stanovení geodetických referenčních systémů a státních mapových děl závazných na území státu a zásadách jejich používání, ve znění pozdějších předpisů.

Čl. 4
Závěrečná ustanovení

- (1) Nedílnou součástí tohoto nařízení jsou:
- a) Příloha č. 1 – Seznam souřadnic jednotné trigonometrické sítě katastrální (S-JTSK) jednotlivých vrcholů geometrického obrazce, kterými jsou stanoveny hranice přírodní památky Jezdovické rašeliniště.
 - b) Příloha č. 2 – Orientační grafické znázornění území přírodní památky Jezdovické rašeliniště.
- (2) Toto nařízení kraje nabývá účinnosti patnáctým dnem následujícím po vyhlášení ve Věstníku právních předpisů Kraje Vysočina.

V Jihlavě dne 3. dubna 2019

.....
MUDr. Jiří Běhounek v.r.
hejtman Kraje Vysočina

.....
Mgr. Pavel Franěk v.r.
náměstek hejtmána Kraje Vysočina

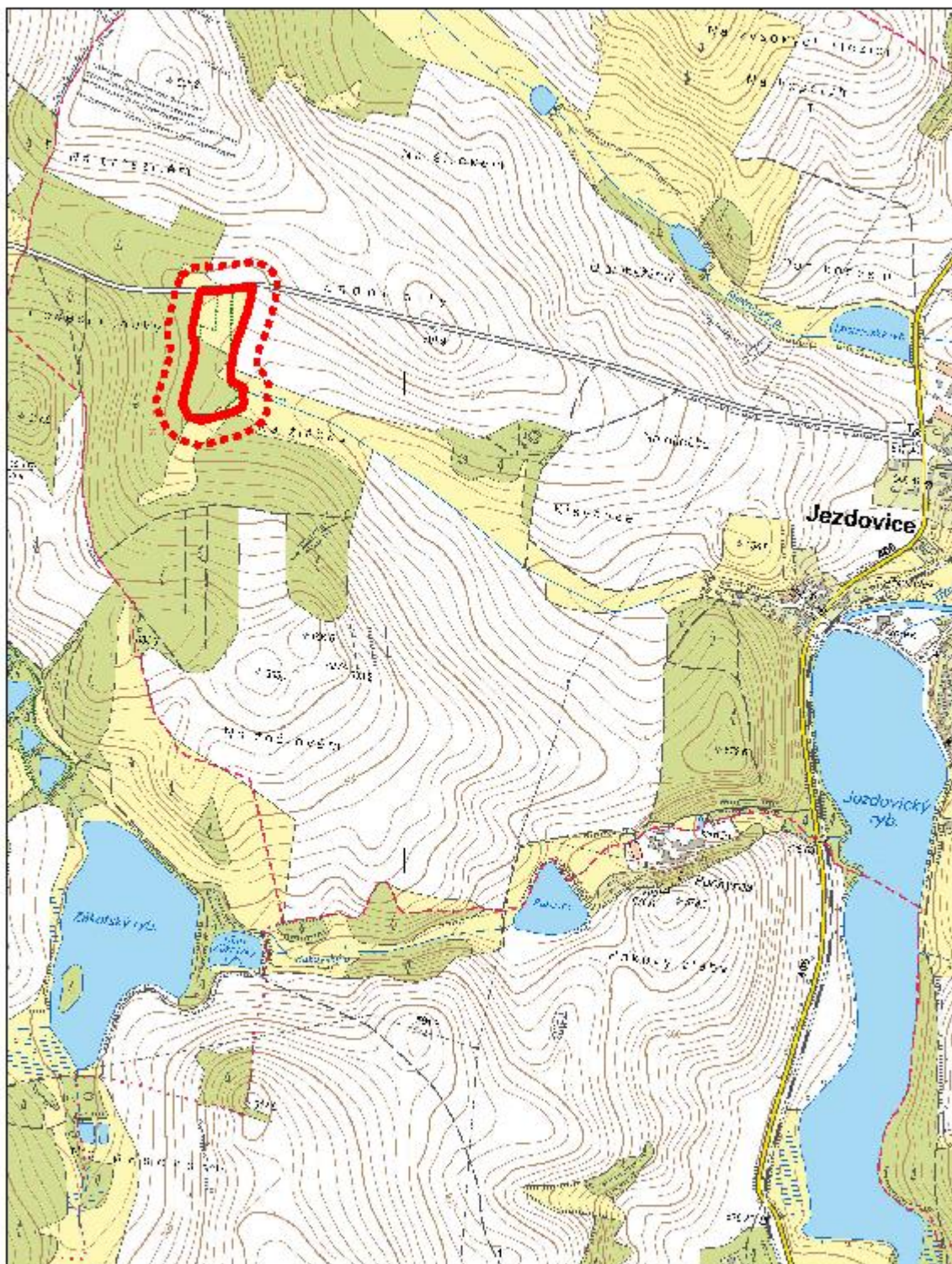
Příloha č. 1 k nařízení Kraje Vysočina č. 2/2019

Seznam souřadnic jednotné trigonometrické sítě katastrální (S-JTSK) jednotlivých vrcholů geometrického obrazce, kterými jsou stanoveny hranice přírodní památky Jezdovické rašeliniště



číslo bodu	souřadnice – Y (m)	souřadnice – X (m)	pořadí bodu v obrazci
659398001060142	679427,56	1136808,46	1
659398001064006	679402,05	1136808,17	2
659398001060044	679394,93	1136807,00	3
659398001060042	679336,92	1136799,37	4
659398001060135	679330,19	1136798,89	5
659398002770119	679316,43	1136797,91	6
659398002770117	679327,30	1136846,62	7
659398002770218	679333,57	1136863,77	8
659398002770219	679346,37	1136898,78	9
659398002770115	679356,12	1136925,44	10
659398001990494	679363,88	1136977,47	11
659398002770201	679364,91	1136994,35	12
659398001990540	679335,40	1137010,32	13
659398002770202	679334,93	1137010,54	14
659398002770220	679336,34	1137015,01	15
659398002770211	679338,87	1137023,05	16
659398002770109	679336,27	1137040,12	17
659398002770108	679338,48	1137048,88	18
659398002770120	679360,02	1137061,32	19
659398002770221	679376,41	1137065,74	20
659398002770222	679391,56	1137069,82	21
659398002770103	679426,65	1137079,27	22
659398002770223	679436,13	1137075,51	23
659398001410030	679453,05	1137068,79	24
659398002770217	679465,50	1137042,54	25
659398002770224	679465,05	1137040,68	26
659398001990307	679452,71	1136989,18	27
659398001990320	679442,17	1136954,35	28
659398002770216	679437,42	1136926,36	29
659398001990327	679437,04	1136924,11	30
659398002770214	679446,07	1136892,76	31
659398001060142	679427,56	1136808,46	1

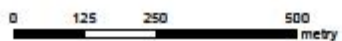
Příloha č. 2 k nařízení Kraje Vysočina č. 2/2019

Orientační grafické znázornění území přírodní památky Jezdovické rašeliště



Legenda

-  hranice přírodní památky
-  hranice ochranného pásma



Datové zdroje:
Data © GIS Kraje Vysočina, 2019
Podkladová data © ČÚZK, 2019
Mapu zpracoval OŽPZ KrÚ Kraje Vysočina