



Pomáhat a chránit

KRAJSKÉ ŘEDITELSTVÍ POLICIE KRAJE VYSOČINA

ÚZEMNÍ ODBOR HAVLÍČKŮV BROD  
Dopravní inspektorát



Č. j. KRPJ-59475-1/ČJ-2016-161606

Havlíčkův Brod 2. června 2016

Počet stran: 3

### Dopravní značení MŠ, s.r.o.

Hruškové Dvory 74

586 01 Jihlava

email: [milan.sery@seznam.cz](mailto:milan.sery@seznam.cz)

ISDS: ti29eiw

**REKONSTRUKCE SILNICE I/34 UL. HUMPOLECKÁ, HAVLÍČKŮV BROD**, částečná uzavírka, objízdná trasa, přechodné dopravní značení - stanovisko

K Vaší žádosti ze dne 31.5.2016 (aktualizováno 2.6.2016)

Policie České republiky, Územní odbor Havlíčkův Brod, Dopravní inspektorát jako orgán státní správy ve věcech bezpečnosti a plynulosti provozu na pozemních komunikacích ve smyslu ustanovení § 2 zákona č. 273/2008 Sb., o Policii České republiky, v platném znění, po prostudování předložené žádosti vč. příloh k umístění přechodného dopravního značení (PDZ – viz. ilustračně 2. a 3. strana) k výše uvedené stavební akci, na základě ustanovení § 77 odst. 2 písm. b) zákona č. 361/2000 Sb. o silničním provozu, v platném znění,

### vydává souhlasné stanovisko

za splnění následujících podmínek:

- navržená objízdná trasa pro nákladní vozidla musí být vedena po komunikacích, které svojí únosností odpovídají požadavkům pro obecné užívání komunikací (únosnost se týká m. j. především mostů) – tuto podmínku je nutné dodržet, v opačném případě je nutné považovat toto stanovisko za nesouhlasné,
- před umístěním PDZ musí být objízdná trasa zkontrolována, musí být odstraněna vzrostlá vegetace zasahující do průjezdního profilu komunikace, případně do rozhledových polí křižovatek,
- vedení objízdné trasy musí být po celou dobu umístění PDZ koordinováno s ostatními plánovanými akcemi na dotčených komunikacích,
- použité dopravní značení a zařízení musí být schváleno pro provoz na pozemních komunikacích a musí odpovídat V.L. 6.1,

Nádražní 59  
580 01 Havlíčkův Brod

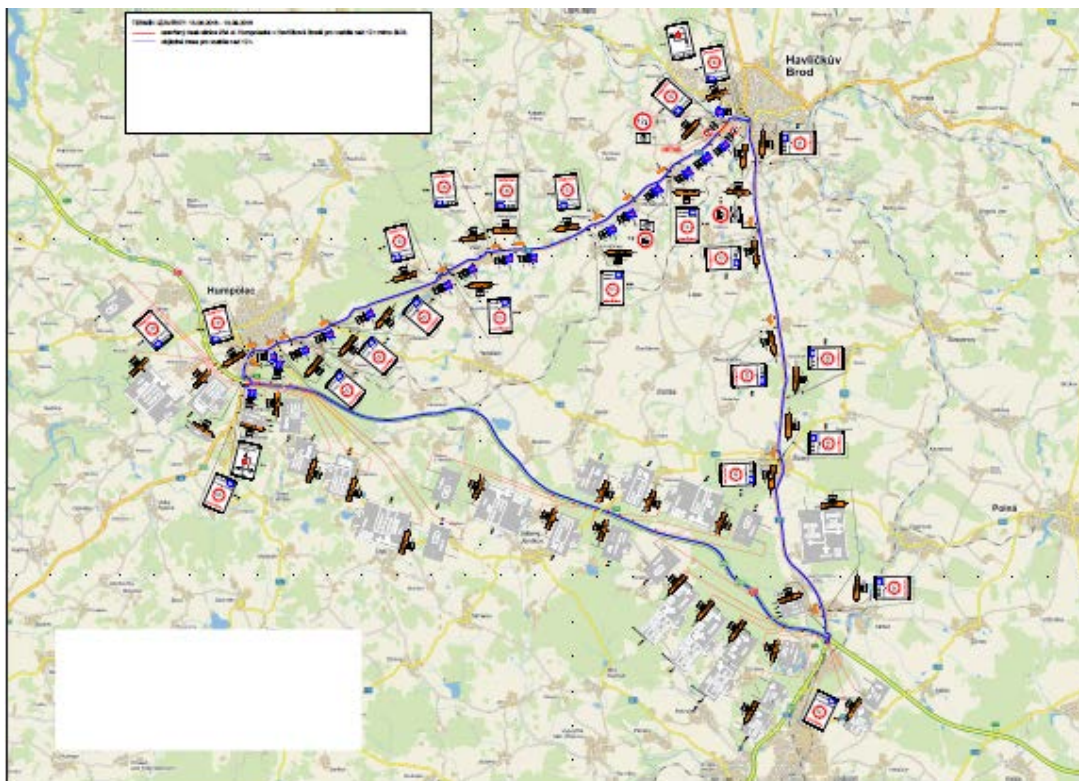
Tel.: +420 974 271 258  
Fax: +420 974 271 928

Email: [petr.tomsovsky@pcr.cz](mailto:petr.tomsovsky@pcr.cz)

- dopravní značení umístit dle předložené dokumentace v souladu s TP 66 a TP 133,
- po ukončení platnosti povolení na umístění PDZ a zařízení bude ihned toto odstraněno a trvalé dopravní značení bude uvedeno do původního stavu,
- každá změna, která by měla negativní vliv na bezpečnost a plynulost silničního provozu, musí být projednána se zdejším dopravním inspektorátem,
- v případě znečištění komunikace, bude toto znečištění průběžně odstraňováno a po provedení prací bude komunikace řádně očištěna,
- DI PČR Havlíčkův Brod si vyhrazuje právo kdykoliv navrhnout doplnění nebo změnu umístění PDZ dle aktuálních požadavků s ohledem na bezpečnost a plynulost silničního provozu,
- nutno zajistit havarijní službu pro případ závady na dopravním značení / zařízení a případnou včasnou reakci na změnu dopravních podmínek,
- termín umístění PDZ: od 13.06.2016 do 18.09.2016

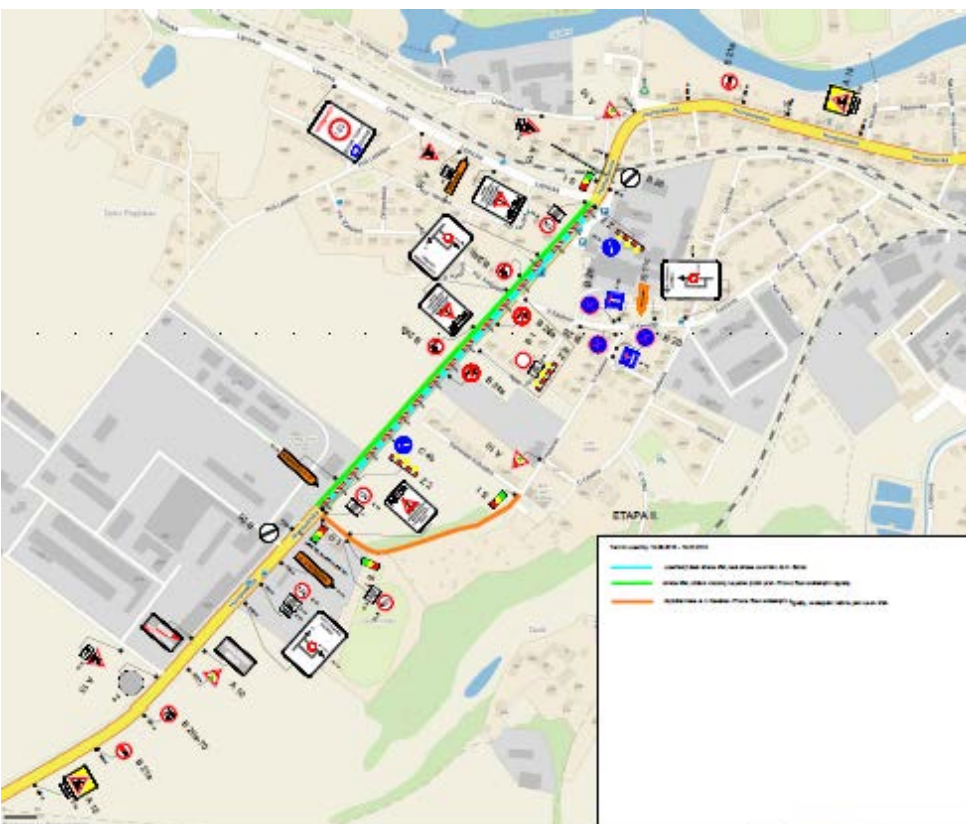
zpracoval: por. Bc. Petr Tomšovský  
komisař

npor. Mgr. David HOSPODKA  
vedoucí oddělení



Nádražní 59  
580 01 Havlíčkův Brod

Tel.: +420 974 271 258  
Fax: +420 974 271 928  
Email: petr.tomsovsky@pcr.cz



Nádražní 59  
580 01 Havlíčkův Brod

Tel.: +420 974 271 258  
Fax: +420 974 271 928  
Email: petr.tomsovsy@pcr.cz