

NAŘÍZENÍ
Kraje Vysočina
ze dne 19. dubna 2016
č. 6/2016

o zřízení přírodní památky Šilhánky a jejího ochranného pásma

Rada Kraje Vysočina vydává v souladu s § 7 a § 59 odst. 1 písm. k) zákona č. 129/2000 Sb., o krajích (krajské zřízení), ve znění pozdějších předpisů, a dle § 77a odst. 2 zákona č. 114/1992 Sb., o ochraně přírody a krajiny, ve znění pozdějších předpisů (dále také zákon o ochraně přírody), toto nařízení kraje:

Čl. 1
Vymezení přírodní památky

- (1) Zřizuje se přírodní památka Šilhánky (dále jen „přírodní památka“).
- (2) Přírodní památka se rozkládá na území Kraje Vysočina, v katastrálním území Doupě. Hranice přírodní památky se stanoví uzavřenými geometrickými obrazci s přímými stranami, jejichž vrcholy jsou určeny souřadnicemi jednotné trigonometrické sítě katastrální¹. Seznam souřadnic vrcholů geometrických obrazců tak, jak jdou v obrazcích za sebou, je uveden v příloze č. 1 k tomuto nařízení.
- (3) Ochranné pásmo přírodní památky se rozkládá na území Kraje Vysočina, v katastrálním území Doupě. Hranice ochranného pásma přírodní památky se stanoví uzavřeným geometrickým obrazcem s přímými stranami, jehož vrcholy jsou určeny souřadnicemi jednotné trigonometrické sítě katastrální¹. Seznam souřadnic vrcholů geometrického obrazce tak, jak jdou v obrazci za sebou, je uveden v příloze č. 2 k tomuto nařízení.
- (4) Orientační grafické znázornění území přírodní památky je uvedeno v příloze č. 3 k tomuto nařízení.

Čl. 2
Předmět ochrany

Předmětem ochrany přírodní památky jsou:

- a) mokřadní biotopy dvou lesních rybníčků s výskytem zvláště chráněných a významných druhů rostlin a živočichů vázaných na tento biotop, především kuňky obecné (*Bombina bombina*), skokana ostronosého (*Rana arvalis*), rosničky zelené (*Hyla arborea*), čolka horského (*Mesotriton alpestris*), vrkoče mnohozubého (*Vertigo antivertigo*),
- b) typy přírodních stanovišť a druhy, pro které byla jiným právním předpisem² vyhlášena evropsky významná lokalita CZ0613013 Šilhánky a které se nacházejí na území přírodní památky.

¹ Nařízení vlády č. 430/2006 Sb., o stanovení geodetických referenčních systémů a státních mapových děl závazných na území státu a zásadách jejich používání, ve znění pozdějších předpisů.

² Nařízení vlády č. 318/2013 Sb., ve znění pozdějších předpisů, o stanovení národního seznamu evropsky významných lokalit

Čl. 3 **Bližší ochranné podmínky**

Jen se souhlasem příslušného orgánu ochrany přírody lze v přírodní památce:

- a) provádět terénní úpravy,
- b) měnit druh a/nebo způsob využití pozemků,
- c) měnit vodní režim území,
- d) provádět zásahy do litorálních porostů, úpravy dna a břehů, včetně odbahňování (a to i loviště),
- e) chovat ryby a provádět činnosti vedoucí ke zvyšování přirozené úživnosti rybníka, k úpravě pH (včetně melioračního vápnění), řešení zdravotního stavu rybí obsádky³,
- f) manipulovat s vodní hladinou,
- g) zřizovat myslivecká zařízení (krmeliště, vnadiště, újediště a slaniska); vypouštět a krmit divoké a polodivoké kachny.

Čl. 4 **Činnosti a zásahy vázané na předchozí souhlas orgánu ochrany přírody v ochranném pásmu**

Jen se souhlasem příslušného orgánu ochrany přírody lze v ochranném pásmu přírodní památky:

- a) měnit druh a/nebo způsob využití pozemků,
- b) zřizovat myslivecká zařízení (krmeliště, vnadiště, újediště a slaniska).

Čl. 5 **Závěrečná ustanovení**

(1) Nedílnou součástí tohoto nařízení jsou:

- a) Příloha č. 1 – Seznam souřadnic jednotné trigonometrické sítě katastrální (S-JTSK) jednotlivých vrcholů geometrických obrazců, kterými jsou stanoveny hranice přírodní památky Šilhánky.
- b) Příloha č. 2 – Seznam souřadnic jednotné trigonometrické sítě katastrální (S-JTSK) jednotlivých vrcholů geometrického obrazce, kterými jsou stanoveny hranice ochranného pásma přírodní památky Šilhánky.
- c) Příloha č. 3 – Orientační grafické znázornění území přírodní památky Šilhánky a jejího ochranného pásma.

(2) Toto nařízení kraje nabývá účinnosti patnáctým dnem následujícím po vyhlášení ve Věstníku právních předpisů Kraje Vysočina.

V Jihlavě dne 19. dubna 2016

.....
MUDr. Jiří Běhounek v.r.
hejtman Kraje Vysočina

.....
Ing. Vladimír Novotný v.r.
náměstek hejtmána Kraje Vysočina

Příloha č. 1 k nařízení Kraje Vysočina č. 6/2016

Seznam souřadnic jednotné trigonometrické sítě katastrální (S-JTSK) jednotlivých vrcholů geometrických obrazců, kterými jsou stanoveny hranice přírodní památky Šilhánky

Obrazec č. 1

číslo bodu	souřadnice – Y (m)	souřadnice – X (m)	pořadí bodu v obrazci
631451001330130	683417,70	1144887,05	1
631451001330134	683398,50	1144910,40	2
631451001330148	683340,35	1144957,05	3
631451001330161	683320,11	1144991,19	4
631451000910034	683303,95	1145003,00	5
631451000910016	683262,07	1144966,73	6
631451000910014	683223,73	1144939,44	7
631451001330185	683255,06	1144909,24	8
631451001330173	683289,44	1144904,95	9
631451001330138	683377,84	1144897,40	10
631451001330132	683412,55	1144882,34	11
631451001330130	683417,70	1144887,05	1

Obrazec č. 2

číslo bodu	souřadnice – Y (m)	souřadnice – X (m)	pořadí bodu v obrazci
631451001490018	683435,72	1145266,86	1
631451001330131	683413,99	1145279,69	2
631451001330135	683398,07	1145293,78	3
631451001330137	683385,51	1145319,05	4
631451001330141	683370,30	1145313,58	5
631451001330175	683284,15	1145287,68	6
631451001330200	683224,13	1145285,76	7
631451001330230	683200,11	1145283,57	8
631451001330238	683191,16	1145282,49	9
631451001330267	683138,21	1145272,32	10
631451001330268	683136,84	1145262,39	11
631451001330259	683159,06	1145263,32	12
631451001330255	683162,79	1145241,90	13
631451001330256	683161,61	1145199,44	14
631451001330260	683158,29	1145097,13	15
631451001490007	683155,64	1145074,13	16
631451001490006	683163,14	1145054,18	17

631451001490005	683185,14	1145025,78	18
631451001490004	683159,22	1145022,53	19
631451001490003	683158,76	1144992,54	20
631451001490002	683183,48	1144961,52	21
631451001330207	683214,26	1144942,64	22
631451000910007	683218,78	1144945,14	23
631451000910015	683216,13	1144948,76	24
631451000910020	683250,21	1144980,93	25
631451000910021	683286,56	1145007,39	26
631451000910035	683296,79	1145008,24	27
631451001330169	683297,47	1145008,79	28
631451001330153	683332,08	1145023,17	29
631451001330156	683324,43	1145040,23	30
631451001330172	683290,70	1145021,98	31
631451001330194	683235,40	1145033,60	32
631451001330219	683209,33	1145087,11	33
631451001330192	683239,80	1145140,11	34
631451001330180	683266,20	1145172,29	35
631451001490010	683281,28	1145170,39	36
631451001490011	683300,26	1145178,71	37
631451001490012	683311,47	1145179,84	38
631451001490013	683331,23	1145215,47	39
631451001490014	683342,59	1145217,38	40
631451001490015	683374,58	1145214,32	41
631451001490016	683414,55	1145244,96	42
631451001330125	683429,70	1145251,27	43
631451001490018	683435,72	1145266,86	1

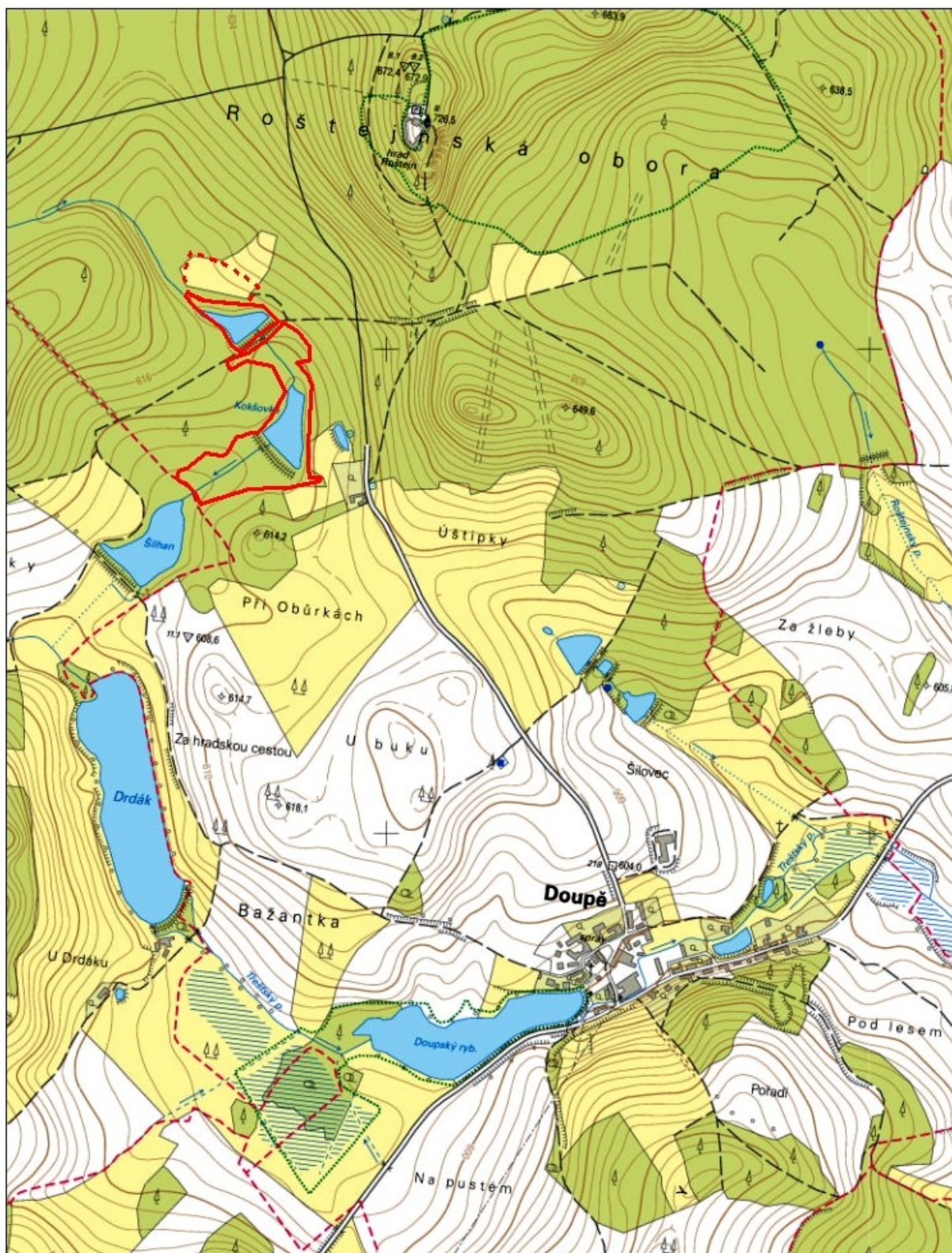
Příloha č. 2 k nařízení Kraje Vysočina č. 6/2016

Seznam souřadnic jednotné trigonometrické sítě katastrální (S-JTSK) jednotlivých vrcholů geometrického obrazce, kterými jsou stanoveny hranice ochranného pásma přírodní památky Šilhánky



číslo bodu	souřadnice – Y (m)	souřadnice – X (m)	pořadí bodu v obrazci
631451001530001	683266.96	1144869.58	1
631451001330176	683282.04	1144894.22	2
631451001330173	683289.44	1144904.95	3
631451001330138	683377.84	1144897.40	4
631451001330132	683412.55	1144882.34	5
631451001330128	683420.05	1144851.29	6
631451001330133	683406.83	1144796.45	7
631451001330146	683343.57	1144818.69	8
631451001530001	683266.96	1144869.58	1

Příloha č. 3 k nařízení Kraje Vysočina č. 6/2016

Orientační grafické znázornění území přírodní památky Šilhánky a jejího ochranného pásma



Legenda

-  Hranice přírodní památky
-  Hranice ochranného pásma přírodní památky

0 125 250 500 metry

Datové zdroje:
Data © GIS Kraje Vysočina, 2016
Podkladová data © ČÚZK, 2016
Mapu zpracoval OŽPZ KrÚ Kraje Vysočina