

NAŘÍZENÍ
Kraje Vysočina
ze dne 19. ledna 2016
č. 1/2016

o zřízení přírodní rezervace Havran a jejího ochranného pásma

Rada Kraje Vysočina vydává v souladu s § 7 a § 59 odst. 1 písm. k) zákona č. 129/2000 Sb., o krajích (krajské zřízení), ve znění pozdějších předpisů, a dle § 77a odst. 2 zákona č. 114/1992 Sb., o ochraně přírody a krajiny, ve znění pozdějších předpisů (dále také zákon o ochraně přírody), toto nařízení kraje:

Čl. 1
Vymezení přírodní rezervace

- (1) Zřizuje se přírodní rezervace Havran (dále jen „přírodní rezervace“).
- (2) Přírodní rezervace se rozkládá na území Kraje Vysočina, v katastrálním území Dukovany. Hranice přírodní rezervace se stanoví uzavřeným geometrickým obrazcem s přímými stranami, jehož vrcholy jsou určeny souřadnicemi jednotné trigonometrické sítě katastrální¹. Seznam souřadnic vrcholů geometrického obrazce tak, jak jdou v obrazci za sebou, je uveden v příloze č. 1 k tomuto nařízení.
- (3) Ochranné pásmo přírodní rezervace se rozkládá na území Kraje Vysočina, v katastrálním území Dukovany. Hranice ochranného pásma přírodní rezervace se stanoví uzavřeným geometrickým obrazcem s přímými stranami, jehož vrcholy jsou určeny souřadnicemi jednotné trigonometrické sítě katastrální¹. Seznam souřadnic vrcholů geometrického obrazce tak, jak jdou v obrazci za sebou, je uveden v příloze č. 2 k tomuto nařízení.
- (4) Orientační grafické znázornění území přírodní rezervace je uvedeno v příloze č. 3 k tomuto nařízení.

Čl. 2
Předmět ochrany

Předmětem ochrany přírodní rezervace jsou:

- a) komplex prudkých svahů nad řekou Jihlavou s biotopy skalní vegetace s kostřavou sivou, vegetace skal a drolin a suťové lesy s výskytem významných druhů rostlin a živočichů na tato specifická stanoviště vázaných,
- b) typy přírodních stanovišť a druhy, pro které byla jiným právním předpisem² vyhlášena evropsky významná lokalita CZ0614134 Údolí Jihlavy a které se nacházejí na území přírodní rezervace.

Čl. 3
Bližší ochranné podmínky

Jen se souhlasem příslušného orgánu ochrany přírody lze v přírodní rezervaci:

- a) zřizovat nová myslivecká zařízení (krmeliště, vnadiště, újediště a slaniska),
- b) zakládat skládky či úložiště jiných materiálů, a to i přechodně,
- c) upravovat povrch cest s použitím jiného než místního přírodního materiálu stejného geologického původu,

¹ Nařízení vlády č. 430/2006 Sb., o stanovení geodetických referenčních systémů a státních mapových děl závazných na území státu a zásadách jejich používání, ve znění pozdějších předpisů.

² Nařízení vlády č. 318/2013 Sb., ve znění pozdějších předpisů, o stanovení národního seznamu evropsky významných lokalit

d) narušovat geologický podklad, provádět geologické práce spojené se zásahem do území (průzkumy, vrty).

Čl. 4 Závěrečná ustanovení

- (1) Toto nařízení ruší Nařízení kraje Vysočina č. 11/2015 o zřízení přírodní rezervace Havran a jejího ochranného pásma, ze dne 27. října 2015.
- (2) Nedílnou součástí tohoto nařízení jsou:
 - a) Příloha č. 1 – Seznam souřadnic jednotné trigonometrické sítě katastrální (S-JTSK) jednotlivých vrcholů geometrického obrazce, kterými jsou stanoveny hranice přírodní rezervace Havran.
 - b) Příloha č. 2 – Seznam souřadnic jednotné trigonometrické sítě katastrální (S-JTSK) jednotlivých vrcholů geometrického obrazce, kterými jsou stanoveny hranice ochranného pásma přírodní rezervace Havran.
 - c) Příloha č. 3 – Orientační grafické znázornění území přírodní rezervace Havran a jejího ochranného pásma.
- (3) Toto nařízení kraje nabývá účinnosti patnáctým dnem následujícím po vyhlášení ve Věstníku právních předpisů Kraje Vysočina.

V Jihlavě dne 19. ledna 2016

.....
MUDr. Jiří Běhounek v.r.
hejtman Kraje Vysočina

.....
Ing. Vladimír Novotný v.r.
náměstek hejtmána Kraje Vysočina

Příloha č. 1 k nařízení Kraje Vysočina č. 1/2016**Seznam souřadnic jednotné trigonometrické sítě katastrální (S-JTSK) jednotlivých vrcholů geometrického obrazce, kterými jsou stanoveny hranice přírodní rezervace Havran**

číslo bodu	souřadnice – Y (m)	souřadnice – X (m)	pořadí bodu v obrazci
633810006320011	628224,05	1168859,54	1
633810006320012	628192,64	1168878,33	2
633810006320013	628169,90	1168887,64	3
633810006320014	628151,05	1168899,21	4
633810006320015	628142,44	1168902,27	5
633810006320016	628123,20	1168915,78	6
633810006320017	628099,88	1168922,99	7
633810006320018	628107,47	1168904,16	8
633810006320019	628066,36	1168896,37	9
633810006320020	628037,21	1168926,72	10
633810006320021	627982,74	1168906,59	11
633810006320022	627887,69	1168983,04	12
633810006320023	627845,62	1168991,48	13
633810006320024	627843,48	1168989,38	14
633810006320025	627789,44	1169019,28	15
633810006320026	627782,68	1169022,03	16
633810005901646	627766,23	1169027,66	17
633810005901637	627781,83	1169009,86	18
633810005901626	627798,48	1168995,98	19
633810005901616	627811,07	1168953,41	20
633810005901612	627812,20	1168927,32	21
633810005901617	627808,70	1168899,11	22
633810005901608	627820,60	1168879,32	23
633810005901609	627816,28	1168847,21	24
633810005901613	627811,75	1168829,78	25
633810005901586	627877,33	1168806,10	26
633810005901584	627890,43	1168796,82	27
633810005901568	627931,95	1168772,47	28
633810005901566	627933,70	1168762,86	29
633810005901538	627969,73	1168733,88	30
633810005901458	628003,59	1168707,68	31
633810005901421	628023,06	1168700,07	32
633810005901382	628039,94	1168678,72	33
633810005901331	628063,50	1168649,88	34

633810005901278	628091,63	1168629,65	35
633810005901276	628091,75	1168601,93	36
633810005901246	628103,01	1168587,47	37
633810005901240	628105,72	1168572,35	38
633810005901232	628107,99	1168555,71	39
633810006320002	628120,33	1168554,29	40
633810006320003	628126,06	1168546,63	41
633810006320004	628131,17	1168551,95	42
633810006320005	628134,80	1168550,86	43
633810006320006	628155,51	1168613,08	44
633810006320031	628156,46	1168615,61	45
633810005901141	628154,67	1168616,90	46
633810005901162	628148,31	1168622,09	47
633810005901174	628142,70	1168629,20	48
633810005901178	628141,35	1168632,43	49
633810005901176	628141,85	1168635,37	50
633810005901173	628143,93	1168638,16	51
633810005901161	628148,56	1168640,20	52
633810005901137	628156,74	1168639,00	53
633810006320034	628157,23	1168638,82	54
633810006320010	628160,16	1168658,01	55
633810006320011	628224,05	1168859,54	1

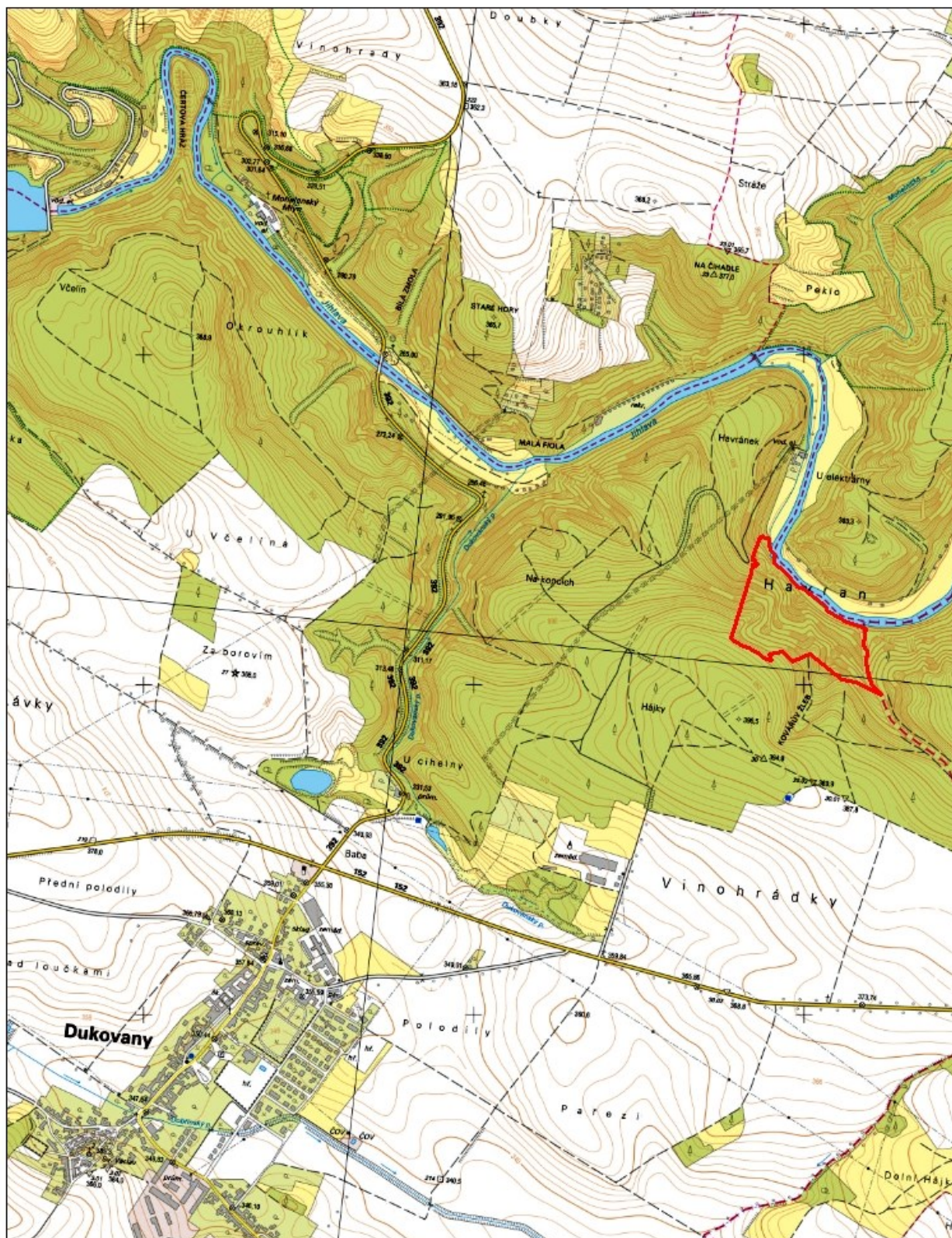
Příloha č. 2 k nařízení Kraje Vysočina č. 1/2016

Seznam souřadnic jednotné trigonometrické sítě katastrální (S-JTSK) jednotlivých vrcholů geometrického obrazce, kterými jsou stanoveny hranice ochranného pásma přírodní rezervace Havran



číslo bodu	souřadnice – Y (m)	souřadnice – X (m)	pořadí bodu v obrazci
633810006320008	628157,49	1168632,96	1
633810006320033	628157,33	1168635,25	2
633810006320009	628157,13	1168638,15	3
633810006320034	628157,23	1168638,82	4
633810005901137	628156,74	1168639,00	5
633810005901161	628148,56	1168640,20	6
633810005901173	628143,93	1168638,16	7
633810005901176	628141,85	1168635,37	8
633810005901178	628141,35	1168632,43	9
633810005901174	628142,70	1168629,20	10
633810005901162	628148,31	1168622,09	11
633810005901141	628154,67	1168616,90	12
633810006320031	628156,46	1168615,61	13
633810006320007	628156,84	1168616,60	14
633810006320032	628156,90	1168618,11	15
633810006320008	628157,49	1168632,96	1

Příloha č. 3 k nařízení Kraje Vysočina č. 1/2016

Orientační grafické znázornění území přírodní rezervace Havran a jejího ochranného pásma



Legenda

-  hranice přírodní rezervace
-  hranice ochranného pásma přírodní rezervace

0 0,25 0,5 1
kilometry

Datové zdroje:
Data © GIS Kraje Vysočina, 2015
Podkladová data © ČÚZK, 2015
Mapu zpracoval OŽPZ KrÚ Kraje Vysočina