

**NAŘÍZENÍ**  
**Kraje Vysočina**  
ze dne 18. listopadu 2015  
č. 20/2015

**o zřízení přírodní rezervace Suchá hora**

Rada Kraje Vysočina vydává v souladu s § 7 a § 59 odst. 1 písm. k) zákona č. 129/2000 Sb., o krajích (krajské zřízení), ve znění pozdějších předpisů, a dle § 77a odst. 2 zákona č. 114/1992 Sb., o ochraně přírody a krajiny, ve znění pozdějších předpisů (dále také zákon o ochraně přírody), toto nařízení kraje:

**Čl. 1**  
**Vymezení přírodní rezervace**

- (1) Zřizuje se přírodní rezervace Suchá hora (dále jen „přírodní rezervace“).
- (2) Přírodní rezervace se rozkládá na území Kraje Vysočina, v katastrálním území Velký Dešov. Hranice přírodní rezervace se stanoví uzavřeným geometrickým obrazcem s přímými stranami, jehož vrcholy jsou určeny souřadnicemi jednotné trigonometrické sítě katastrální<sup>1</sup>. Seznam souřadnic vrcholů geometrického obrazce tak, jak jdou v obrazci za sebou, je uveden v příloze č. 1 k tomuto nařízení.
- (3) Orientační grafické znázornění území přírodní rezervace je uvedeno v příloze č. 2 k tomuto nařízení.

**Čl. 2**  
**Předmět ochrany**

Předmětem ochrany přírodní rezervace jsou:

- a) biotop hercynských dubohabřin obvykle na hlubších půdách dříve obhospodařované většinou jako pařeziny,
- b) květnaté bučiny,
- c) vzácné a ohrožené druhy rostlin a živočichů, zejména dymnivka plná (*Corydalis solida*), dále brambořík nachový (*Cyclamen purpurascens*), z živočichů roháč obecný (*Lucanus cervus*), jasoň dymnivkový (*Parassius mnemosyne*), ostříž lesní (*Falco subbuteo*), včelojed lesní (*Pernis apivorus*), holub doupňák (*Columba oenas*), strakapoud prostřední (*Dendrocopus medius*), netopýr rezavý (*Nyctalus noctula*), netopýr černý (*Barbastella barbastellus*).

**Čl. 3**  
**Bližší ochranné podmínky**

Jen se souhlasem příslušného orgánu ochrany přírody lze v přírodní rezervaci:

- a) provádět terénní úpravy,
- b) měnit druh a/nebo způsob využití pozemků,
- c) měnit vodní režim území,
- d) používat biocidy,
- e) zřizovat nová myslivecká zařízení (krmeliště, vnadiště, újediště a slaniska),
- f) zakládat skládky či úložiště jiných materiálů, a to i přechodně,
- g) upravovat povrch cest s použitím jiného než místního přírodního materiálu stejného geologického původu,
- h) narušovat geologický podklad, provádět geologické práce spojené se zásahem do území (průzkumy, vrty),

---

<sup>1</sup> Nařízení vlády č. 430/2006 Sb., o stanovení geodetických referenčních systémů a státních mapových děl závazných na území státu a zásadách jejich používání, ve znění pozdějších předpisů.

- i) provádět těžební, výchovné nebo pěstební práce v lesích tam, kde není schválen lesní hospodářský plán nebo nejsou předány lesní hospodářské osnovy.

**Čl. 4**  
**Závěrečná ustanovení**

- (1) Nedílnou součástí tohoto nařízení jsou:
- a) Příloha č. 1 – Seznam souřadnic jednotné trigonometrické sítě katastrální (S-JTSK) jednotlivých vrcholů geometrického obrazce, kterými jsou stanoveny hranice přírodní rezervace Suchá hora.
  - b) Příloha č. 2 – Orientační grafické znázornění území přírodní rezervace Suchá hora.
- (2) Toto nařízení kraje nabývá účinnosti patnáctým dnem následujícím po vyhlášení ve Věstníku právních předpisů Kraje Vysočina.

V Jihlavě dne 18. listopadu 2015

.....  
**MUDr. Jiří Běhounek v.r.**  
hejtman Kraje Vysočina

.....  
**Ing. Vladimír Novotný v.r.**  
náměstek hejtmána Kraje Vysočina

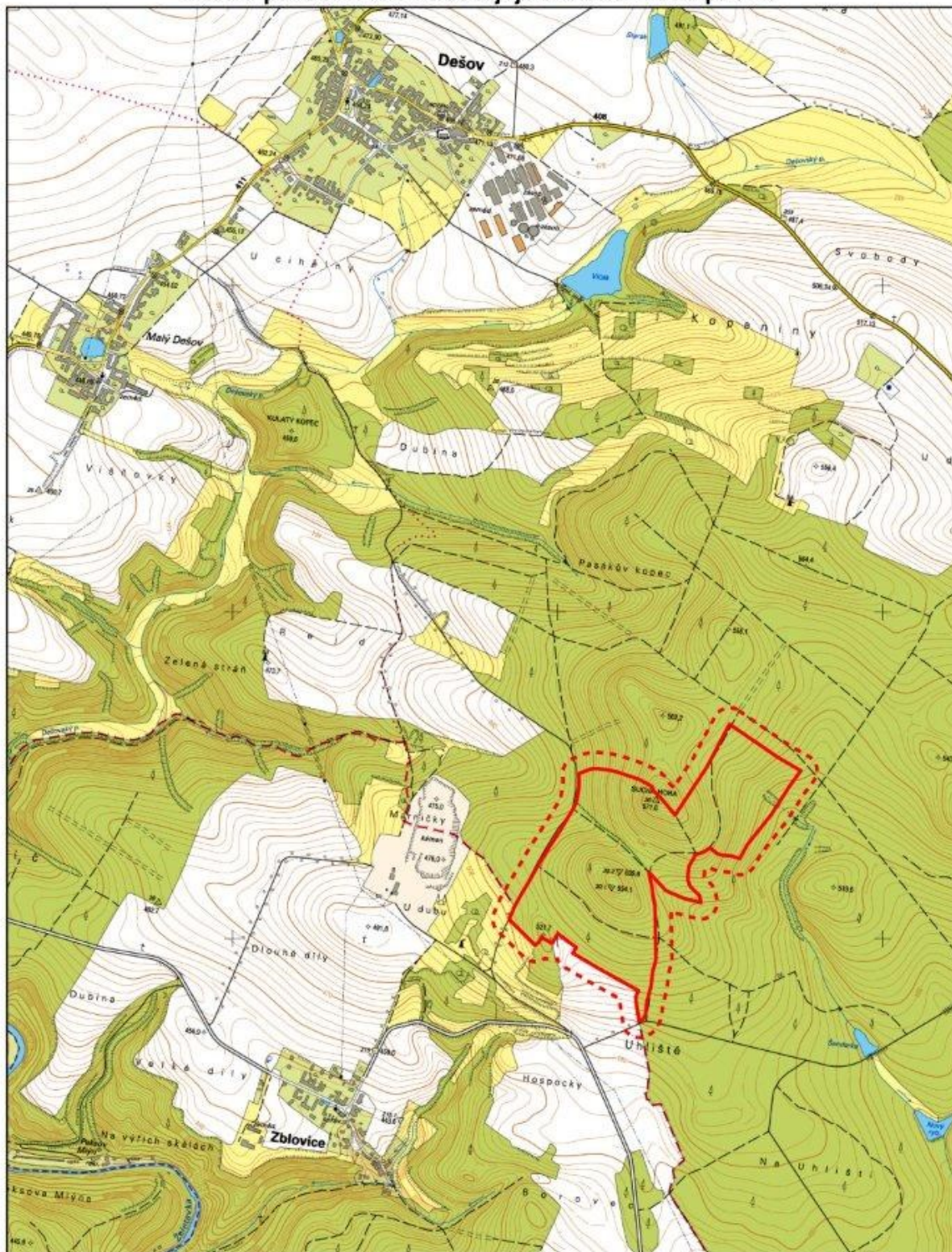
**Příloha č. 1 k nařízení Kraje Vysočina č. 20/2015**

**Seznam souřadnic jednotné trigonometrické sítě katastrální (S-JTSK) jednotlivých vrcholů geometrického obrazce, kterými jsou stanoveny hranice přírodní rezervace Suchá hora**



<b>číslo bodu</b>	<b>Souřadnice - Y(m)</b>	<b>Souřadnice - X(m)</b>	<b>Pořadí bodu</b>
625728002750001	665515.44	1178438.46	1
625728002750007	665529.08	1178464.76	2
625728002750008	665546.19	1178492.18	3
625728002750009	665566.33	1178526.91	4
625728002750010	665579.55	1178545.45	5
625728002750011	665598.18	1178558.47	6
625728002750012	665624.68	1178596.35	7
625728002750013	665637.15	1178604.64	8
625728002750014	665655.88	1178597.30	9
625728002750015	665694.40	1178555.55	10
625728002750016	665685.29	1178528.45	11
625728002750017	665683.96	1178517.12	12
625728002750018	665714.26	1178505.79	13
625728002750019	665739.90	1178508.52	14
625728002750020	665778.49	1178506.20	15
625728002750021	665818.07	1178497.90	16
625728002750022	665891.68	1178487.09	17
625728002750023	665939.27	1178500.23	18
625728002750024	665940.21	1178524.68	19
625728002750082	665944.29	1178576.84	20
625728002750025	665951.61	1178603.51	21
625728002750026	665961.90	1178625.43	22
625728002750027	666005.75	1178690.21	23
625728002750028	666040.44	1178740.59	24
625728002750029	666074.17	1178802.68	25
625728002750030	666117.07	1178881.35	26
625728002750087	666130.88	1178907.86	27
625728002750031	666147.88	1178940.48	28
625728002750032	666086.08	1179006.86	29
625728002750033	666068.50	1179023.31	30
625728002750034	666058.82	1179015.20	31
625728002750035	666047.72	1178999.27	32
625728002750036	666015.95	1179019.14	33
625728002750037	665998.32	1178988.30	34
625728002750038	665940.82	1179029.91	35
625728002750039	665952.98	1179048.52	36
625728002750040	665917.74	1179068.98	37
625728002750042	665879.11	1179090.86	38
625728002750043	665751.65	1179162.90	39
625728002750041	665753.53	1179167.27	40
625728002750044	665761.89	1179186.70	41
625728002750045	665753.17	1179228.63	42
625728002750046	665749.36	1179256.18	43

625728002750047	665728.83	1179249.41	44
625728002750049	665725.54	1179221.75	45
625728002750050	665704.80	1179091.38	46
625728002750051	665687.68	1178983.99	47
625728002750052	665685.90	1178968.27	48
625728002750053	665687.46	1178953.95	49
625728002750054	665697.94	1178921.38	50
625728002750055	665702.27	1178902.08	51
625728002750056	665717.54	1178822.79	52
625728002750057	665719.01	1178799.85	53
625728002750058	665692.86	1178818.52	54
625728002750059	665663.33	1178845.84	55
625728002750060	665649.21	1178884.67	56
625728002750061	665632.40	1178886.62	57
625728002750062	665611.15	1178895.91	58
625728002750063	665608.76	1178889.34	59
625728002750064	665624.37	1178842.70	60
625728002750065	665630.85	1178805.01	61
625728002750069	665631.19	1178741.67	62
625728002750068	665566.77	1178738.39	63
625728002750070	665555.29	1178735.28	64
625728002750071	665528.57	1178723.00	65
625728002750072	665504.09	1178737.57	66
625728002750073	665461.06	1178749.73	67
625728002750074	665435.02	1178758.99	68
625728002750075	665415.08	1178721.98	69
625728002750083	665395.84	1178689.67	70
625728002750084	665366.65	1178666.59	71
625728002750085	665351.56	1178630.89	72
625728002750086	665326.96	1178603.27	73
625728002750076	665284.69	1178538.34	74
625728002750077	665257.38	1178503.47	75
625728002750078	665245.83	1178493.67	76
625728002750079	665324.66	1178447.38	77
625728002750006	665420.32	1178381.53	78
625728002750003	665467.87	1178348.06	79
625728002750002	665480.83	1178371.87	80
625728002750001	665515.44	1178438.46	1

Příloha II. - Kopie základní mapy ČR se zákresem hranic přírodní rezervace a jejího ochranného pásma



**Legenda**

-  Hranice navržené přírodní rezervace
-  Hranice ochranného pásma navržené přírodní rezervaci

0 250 500 1 000 metry

Datové zdroje:  
Data © GIS kraje Vysočina, 2015  
Podkladová data © ČÚZK, 2015  
Mapu zpracoval OŽPZ KrÚ Kraje Vysočina