

NAŘÍZENÍ
Kraje Vysočina
ze dne 27. října 2015
č. 7/2015

o zřízení přírodní rezervace Habrová seč a jejího ochranného pásma

Rada Kraje Vysočina vydává v souladu s § 7 a § 59 odst. 1 písm. k) zákona č. 129/2000 Sb., o krajích (krajské zřízení), ve znění pozdějších předpisů, a dle § 77a odst. 2 zákona č. 114/1992 Sb., o ochraně přírody a krajiny, ve znění pozdějších předpisů (dále také zákon o ochraně přírody), toto nařízení kraje:

Čl. 1
Vymezení přírodní rezervace

- (1) Zřizuje se přírodní rezervace Habrová seč (dále jen „přírodní rezervace“).
- (2) Přírodní rezervace se rozkládá na území Kraje Vysočina, v katastrálním území Nové Syrovice. Hranice přírodní rezervace se stanoví uzavřeným geometrickým obrazcem s přímými stranami, jehož vrcholy jsou určeny souřadnicemi jednotné trigonometrické sítě katastrální¹. Seznam souřadnic vrcholů geometrického obrazce tak, jak jdou v obrazci za sebou, je uveden v příloze č. 1 k tomuto nařízení.
- (3) Ochranné pásmo přírodní rezervace se rozkládá na území Kraje Vysočina, v katastrálním území Nové Syrovice. Hranice ochranného pásma přírodní rezervace se stanoví uzavřeným geometrickým obrazcem s přímými stranami, jehož vrcholy jsou určeny souřadnicemi jednotné trigonometrické sítě katastrální¹. Seznam souřadnic vrcholů geometrického obrazce tak, jak jdou v obrazci za sebou, je uveden v příloze č. 2 k tomuto nařízení.
- (4) Orientační grafické znázornění území přírodní rezervace je uvedeno v příloze č. 3 k tomuto nařízení.

Čl. 2
Předmět ochrany

Předmětem ochrany přírodní rezervace jsou:

- a) komplex listnatých lesů se zastoupením jasanovo-olšových luhů, květnatých bučin a dubohabřin s výskytem významných druhů rostlin a živočichů na tato stanoviště vázaných,
- b) typy přírodních stanovišť a druhy, pro které byla jiným právním předpisem² vyhlášena evropsky významná lokalita CZ0610025 Habrová seč a které se nacházejí na území přírodní rezervace.

Čl. 3
Bližší ochranné podmínky

Jen se souhlasem příslušného orgánu ochrany přírody lze v přírodní rezervaci:

- a) měnit vodní režim,
- b) zřizovat nová myslivecká zařízení (krmeliště, vnadiště, újediště a slaniska),
- c) zakládat skládky či úložiště jiných materiálů, a to i přechodně,

¹ Nařízení vlády č. 430/2006 Sb., o stanovení geodetických referenčních systémů a státních mapových děl závazných na území státu a zásadách jejich používání, ve znění pozdějších předpisů.

² Nařízení vlády č. 318/2013 Sb., ve znění pozdějších předpisů, o stanovení národního seznamu evropsky významných lokalit

- d) upravovat povrch cest s použitím jiného než místního přírodního materiálu stejného geologického původu,
- e) narušovat geologický podklad, provádět geologické práce spojené se zásahem do území (průzkumy, vrty).

Čl. 4 **Závěrečná ustanovení**

- (1) Nedílnou součástí tohoto nařízení jsou:
 - a) Příloha č. 1 – Seznam souřadnic jednotné trigonometrické sítě katastrální (S-JTSK) jednotlivých vrcholů geometrického obrazce, kterými jsou stanoveny hranice přírodní rezervace Habrová seč.
 - b) Příloha č. 2 – Seznam souřadnic jednotné trigonometrické sítě katastrální (S-JTSK) jednotlivých vrcholů geometrického obrazce, kterými jsou stanoveny hranice ochranného pásma přírodní rezervace Habrová seč.
 - c) Příloha č. 3 – Orientační grafické znázornění území přírodní rezervace Habrová seč.
- (2) Toto nařízení kraje nabývá účinnosti patnáctým dnem následujícím po vyhlášení ve Věstníku právních předpisů Kraje Vysočina.

V Jihlavě dne 27. října 2015

.....
MUDr. Jiří Běhounek v.r.
hejtman Kraje Vysočina

.....
Ing. Vladimír Novotný v.r.
náměstek hejtmána Kraje Vysočina

Příloha č. 1 k nařízení Kraje Vysočina č. 7/2015

Seznam souřadnic jednotné trigonometrické sítě katastrální (S-JTSK) jednotlivých vrcholů geometrického obrazce, kterými jsou stanoveny hranice přírodní rezervace Habrová seč

číslo bodu	souřadnice – Y (m)	souřadnice – X (m)	pořadí bodu v obrazci
706795005431657	661985,27	1176158,20	1
706795005431755	661950,60	1176182,15	2
706795005431869	661907,04	1176200,12	3
706795005432044	661850,22	1176224,45	4
706795005432108	661827,92	1176223,75	5
706795005432129	661820,77	1176230,91	6
706795005432250	661787,48	1176237,92	7
706795005432335	661762,93	1176232,56	8
706795005432382	661754,50	1176241,27	9
706795005432590	661693,16	1176246,31	10
706795005432726	661663,14	1176246,66	11
706795005432710	661664,99	1176276,43	12
706795004181915	661650,94	1176276,76	13
706795004181913	661650,24	1176261,58	14
706795004181912	661644,91	1176114,71	15
706795004181909	661637,87	1175957,82	16
706795004181908	661637,54	1175924,62	17
706795004181905	661637,08	1175890,01	18
706795005432833	661636,91	1175881,43	19
706795005432816	661640,43	1175890,44	20
706795005432795	661646,75	1175889,02	21
706795005432608	661687,49	1175862,21	22
706795005432303	661772,26	1175824,62	23
706795005710005	661805,77	1175806,92	24
706795005710004	661822,13	1175800,97	25
706795005710003	661840,43	1175787,22	26
706795005710002	661863,50	1175775,36	27
706795005431905	661896,86	1175759,20	28
706795005431840	661918,91	1175858,72	29
706795005431780	661941,06	1175958,69	30
706795005431721	661963,10	1176058,15	31
706795005431657	661985,27	1176158,20	1

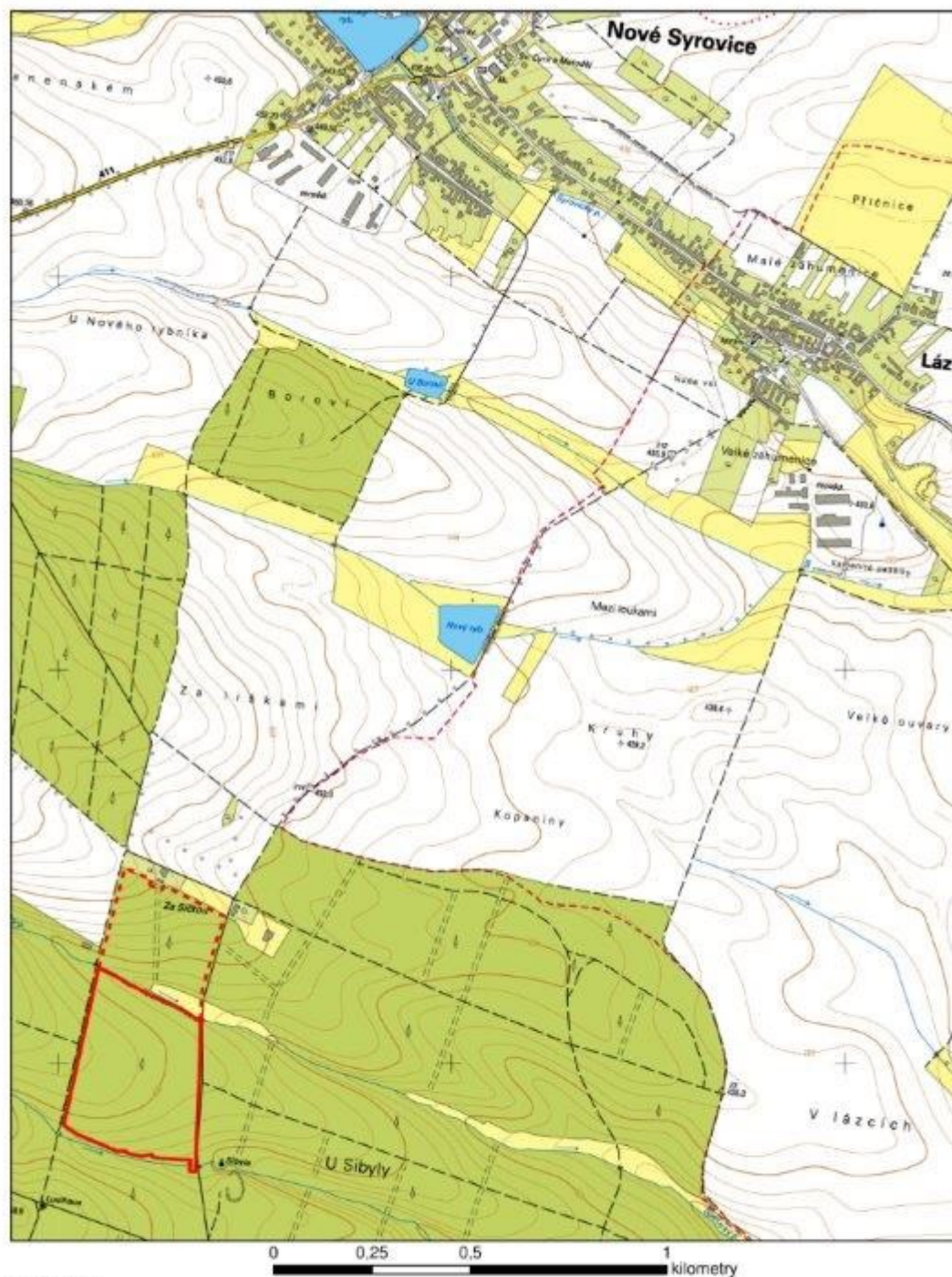
Příloha č. 2 k nařízení Kraje Vysočina č. 7/2015

Seznam souřadnic jednotné trigonometrické sítě katastrální (S-JTSK) jednotlivých vrcholů geometrického obrazce, kterými jsou stanoveny hranice ochranného pásma přírodní rezervace Habrová seč

číslo bodu	souřadnice – Y (m)	souřadnice – X (m)	pořadí bodu v obrazci
706795005431905	661896,86	1175759,20	1
706795005710002	661863,50	1175775,36	2
706795005710003	661840,43	1175787,22	3
706795005710004	661822,13	1175800,97	4
706795005710005	661805,77	1175806,92	5
706795005432303	661772,26	1175824,62	6
706795005432608	661687,49	1175862,21	7
706795005432795	661646,75	1175889,02	8
706795005432816	661640,43	1175890,44	9
706795005432833	661636,91	1175881,43	10
706795005432835	661636,30	1175850,64	11
706795004181903	661636,13	1175841,92	12
706795004181901	661636,06	1175835,62	13
706795004181900	661632,23	1175810,28	14
706795004181897	661595,45	1175682,95	15
706795005433058	661578,12	1175627,39	16
706795005432525	661710,14	1175560,21	17
706795004182051	661723,90	1175553,21	18
706795004182052	661730,14	1175550,20	19
706795004182047	661737,23	1175561,00	20
706795004182038	661768,97	1175547,09	21
706795004182041	661764,75	1175538,63	22
706795005432338	661762,47	1175534,07	23
706795005432097	661830,11	1175504,98	24
706795005432006	661863,48	1175632,09	25
706795005431905	661896,86	1175759,20	1

Příloha č. 3 k nařízení Kraje Vysočina č. 7/2015

Orientační grafické znázornění území přírodní rezervace Habrová seč a jejího ochranného pásma



Legenda

- Hranice přírodní rezervace
- Hranice ochranného pásma přírodní rezervace

Datové zdroje:
Data © GIS Kraje Vysočina, 2015
Podkladová data © ČÚZK, 2015
Mapu zpracoval OZPZ KrÚ Kraje Vysočina