

**NAŘÍZENÍ**  
**Kraje Vysočina**  
ze dne 3. července 2012  
č. 15/2012

**o zřízení přírodní památky Belfrídský potok**

Rada Kraje Vysočina vydává v souladu s ustanovením § 7 a 59 odst. 1 písm. k) zákona č. 129/2000 Sb., o krajích (krajské zřízení), ve znění pozdějších předpisů, a dle § 77a odst. 2 zákona č. 114/1992 Sb., o ochraně přírody a krajiny, ve znění pozdějších předpisů (dále jen zákon o ochraně přírody), toto nařízení kraje:

**Čl. 1**  
**Vymezení přírodní památky**

- (1) Zřizuje se přírodní památka Belfrídský potok (dále jen „přírodní památka“).
- (2) Přírodní památka se rozkládá na území Kraje Vysočina, v katastrálním území Bohdalov, Starý Telečkov a Kyjov u Černé. Hranice přírodní památky se stanoví uzavřeným geometrickým obrazcem s přímými stranami, jehož vrcholy jsou určeny souřadnicemi jednotné trigonometrické sítě katastrální<sup>1</sup>. Seznam souřadnic vrcholů geometrického obrazce tak, jak jdou v obrazci za sebou, je uveden v příloze č. 1 k tomuto nařízení.
- (3) Orientační grafické znázornění území přírodní památky je uvedeno v příloze č. 2 k tomuto nařízení.

**Čl. 2**  
**Předmět ochrany**

- (1) Předmětem ochrany přírodní památky jsou:
  - a) niva Belfrídkého potoka se zachovalými lesními porosty údolních jasanovo-olšových luhů s početnou populací dřívky horské (*Soldanella montana*),
  - b) typy přírodních stanovišť a druhy, pro které byla jiným právním předpisem<sup>2</sup> vyhlášena evropsky významná lokalita Baba a které se nacházejí na území přírodní památky.

**Čl. 3**  
**Bližší ochranné podmínky**

- (1) Jen se souhlasem příslušného orgánu ochrany přírody lze v přírodní památce:
  - a) povolovat změny druhů pozemků nebo způsobů jejich využití<sup>3</sup>,
  - b) zřizovat myslivecká zařízení včetně slanisek, přikrmovat nebo vnadit zvěř,
  - c) narušovat geologický podklad, provádět geologické práce spojené se zásahem do území (průzkumy, vrty),
  - d) používat biocidy, s výjimkou repelentních nátěrových přípravků proti okusu.

<sup>1</sup> Nařízení vlády č. 430/2006 Sb., o stanovení geodetických referenčních systémů a státních mapových děl závazných na území státu a zásadách jejich používání

<sup>2</sup> Příloha č. 480 k nařízení vlády č. 132/2005 Sb., kterým se stanoví národní seznam evropsky významných lokalit

<sup>3</sup> Například § 80 odst. 1 zákona č. 183/2006 Sb., o územním plánování a stavebním řádu (stavební zákon) a § 2 odst. 3 a § 6 zákona č. 344/1992 Sb., o katastru nemovitostí České republiky (katastrální zákon), ve znění pozdějších předpisů.

**Čl. 4**  
**Závěrečná ustanovení**

- (1) Nedílnou součástí tohoto nařízení jsou:
- a) Příloha č. 1 – Seznam souřadnic jednotné trigonometrické sítě katastrální (S-JSTK) jednotlivých vrcholů geometrického obrazce, kterými jsou stanoveny hranice přírodní památky Belfrídský potok.
  - b) Příloha č. 2 – Orientační grafické znázornění území přírodní památky Belfrídský potok
- (2) Toto nařízení nabývá platnosti dnem vyhlášení ve Věstníku právních předpisů kraje a účinnosti patnáctým dnem následujícím po vyhlášení ve Věstníku právních předpisů kraje.

.....  
**MUDr. Jiří Běhounek v.r.**  
hejtman Kraje Vysočina

.....  
**Ing. Vladimír Novotný v.r.**  
náměstek hejtmána Kraje Vysočina

**Příloha č. 1 k nařízení Kraje Vysočina č. 15/2012****Seznam souřadnic jednotné trigonometrické sítě katastrální (S-JSTK) jednotlivých vrcholů geometrického obrazce, kterým jsou stanoveny hranice přírodní památky Belfrídský potok**

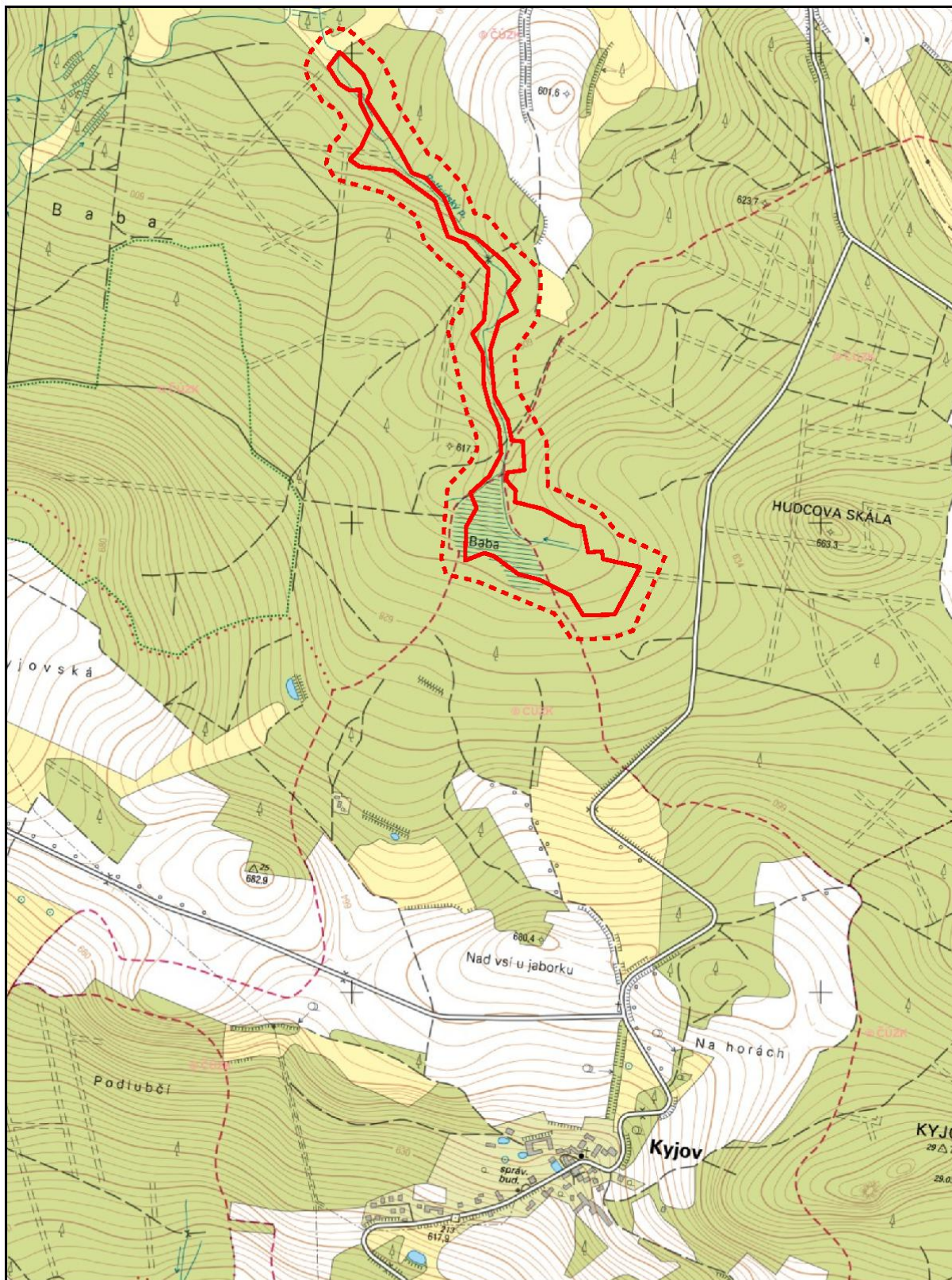
číslo bodu	souřadnice – Y (m)	souřadnice – X (m)	pořadí bodu v obrazci
011006530059	647531.93	1126154.90	1
011006530070	647556.68	1126142.49	2
011006530060	647598.11	1126121.73	3
011006530061	647643.17	1126109.64	4
135000850689	647648.58	1126105.69	5
011006530062	647695.37	1126071.45	6
011006530063	647715.73	1126064.44	7
011006530064	647756.72	1126080.56	8
011006530065	647754.21	1126007.84	9
011006530066	647732.53	1125968.83	10
011006530068	647737.35	1125956.81	11
011006530069	647744.26	1125939.56	12
011006530067	647745.49	1125936.50	13
011006530047	647704.66	1125900.09	14
011006530046	647679.45	1125852.71	15
011006530039	647684.85	1125796.74	16
011006530038	647705.23	1125751.01	17
011006530037	647716.72	1125706.79	18
011006530035	647718.94	1125639.50	19
011006530034	647741.55	1125597.64	20
011006530033	647716.22	1125568.50	21
011006530005	647712.67	1125525.83	22
011006530003	647706.97	1125459.64	23
011006530002	647757.56	1125403.82	24
011006530011	647793.96	1125390.26	25
011006530014	647820.33	1125314.74	26
011006530017	647908.93	1125249.93	27
011006530018	647982.04	1125241.44	28
011006530020	648002.69	1125226.68	29
011006530021	647978.67	1125200.55	30
011006530022	647956.82	1125152.69	31
011006530025	647980.29	1125105.67	32

011006530028	647981.10	1125077.10	33
011006530029	648002.48	1125079.42	34
011006530030	648025.64	1125065.12	35
011006530031	648048.20	1125029.47	36
011006530032	648024.80	1124997.27	37
011006530026	647974.39	1125044.59	38
011006530027	647957.73	1125081.44	39
011006530024	647966.14	1125101.58	40
011006530023	647938.45	1125142.86	41
011006530019	647896.08	1125207.24	42
011006530016	647870.55	1125254.86	43
011006530015	647841.60	1125265.35	44
011006530013	647802.16	1125307.10	45
011006530012	647772.39	1125377.90	46
011006530001	647734.51	1125392.22	47
011006530004	647674.40	1125442.85	48
011006530006	647641.89	1125482.29	49
011006530007	647664.46	1125510.53	50
011006530008	647646.50	1125549.20	51
011006530009	647684.82	1125572.47	52
011006530010	647703.22	1125632.84	53
011006530036	647693.98	1125730.66	54
011006530040	647665.88	1125781.90	55
011006530041	647657.42	1125824.79	56
011006530042	647633.69	1125827.12	57
011006530043	647630.41	1125888.14	58
011006530044	647666.53	1125893.04	59
011006530045	647670.06	1125908.80	60
011006530048	647648.92	1125930.74	61
011006530049	647650.39	1125956.16	62
011006530050	647591.91	1125970.42	63
011006530051	647525.89	1126005.57	64
011006530052	647505.12	1126008.84	65
011006530053	647494.31	1126063.57	66
011006530054	647465.25	1126060.61	67
011006530055	647462.37	1126077.63	68
011006530056	647383.79	1126094.50	69



011006530057	647438.06	1126195.56	70
011006530058	647504.94	1126197.47	71

Příloha č. 2 k nařízení Kraje Vysočina č. 15/2012

Orientační grafické znázornění území přírodní památky Belfridský potok



**Legenda**

-  hranice přírodní památky Belfridský potok
-  hranice ochranného pásma přírodní památky Belfridský potok

