

NAŘÍZENÍ
Kraje Vysočina
ze dne 22. května 2012
č. 12/2012

o zřízení přírodní památky Náměšťská obora a jejího ochranného pásma

Rada Kraje Vysočina vydává v souladu s ustanovením § 7 a 59 odst. 1 písm. k) zákona č. 129/2000 Sb., o krajích (krajské zřízení), ve znění pozdějších předpisů, a dle § 77a odst. 2 zákona č. 114/1992 Sb., o ochraně přírody a krajiny, ve znění pozdějších předpisů (dále jen zákon o ochraně přírody), toto nařízení kraje:

Čl. 1

Vymezení přírodní památky a jejího ochranného pásma

- (1) Zřizuje se přírodní památka Náměšťská obora (dále jen „přírodní památka“).
- (2) Přírodní památka se rozkládá na území Kraje Vysočina, v katastrálních územích Náměšť nad Oslavou a Kralice nad Oslavou. Hranice přírodní památky se stanoví uzavřeným geometrickým obrazcem s přímými stranami, jehož vrcholy jsou určeny souřadnicemi jednotné trigonometrické sítě katastrální¹. Seznam souřadnic vrcholů geometrického obrazce tak, jak jdou v obrazci za sebou, je uveden v příloze č. 1 k tomuto nařízení.
- (3) Ochranné pásmo přírodní památky se rozkládá na území Kraje Vysočina, v katastrálním území Náměšť nad Oslavou. Hranice ochranného pásma přírodní památky se stanoví dvěma uzavřenými geometrickými obrazci s přímými stranami, jejichž vrcholy jsou určeny souřadnicemi jednotné trigonometrické sítě katastrální¹. Seznam souřadnic vrcholů geometrického obrazce tak, jak jdou v obrazci za sebou, je uveden v příloze č. 2 k tomuto nařízení.
- (4) Orientační grafické znázornění území přírodní památky je uvedeno v příloze č. 3 k tomuto nařízení.

Čl. 2

Předmět ochrany

Předmětem ochrany přírodní památky je:

- a) zámecká obora jako biotop zvláště chráněných druhů, především páchníka hnědého (*Osmoderma barbinata*), tesaříka obrovského (*Cerambyx cerdo*), kovaříka fialového (*Limoniscus violaceus*), holuba doupňáka (*Columba oenas*), krutihlava obecného (*Jynx torquilla*), včelojeda lesního (*Pernis apivorus*) a hříba *Boletus fechtneri*,
- b) typy přírodních stanovišť a druhy, pro které byla jiným právním předpisem² vyhlášena evropsky významná lokalita Náměšťská obora a které se nacházejí na území přírodní památky.

¹ Nařízení vlády č. 430/2006 Sb., o stanovení geodetických referenčních systémů a státních mapových děl závazných na území státu a zásadách jejich používání

² Příloha č. 500 k nařízení vlády č. 132/2005 Sb., kterým se stanoví národní seznam evropsky významných lokalit

Čl. 3

Bližší ochranné podmínky

Jen se souhlasem příslušného orgánu ochrany přírody lze v přírodní památce:

- a) povolovat změny druhů pozemků nebo způsobů jejich využití³,
- b) měnit hydrologické poměry,
- c) provádět geologické práce spojené se zásahem do území (průzkumy, vrty),
- d) zřizovat nová myslivecká zařízení včetně slanisek,
- e) používat závadné látky⁴ a biocidy, s výjimkou repelentních nátěrových přípravků proti okusu.

Čl. 4

Závěrečná ustanovení

- (1) Nedílnou součástí tohoto nařízení jsou:
 - a) Příloha č. 1 – Seznam souřadnic jednotné trigonometrické sítě katastrální (S-JSTK) jednotlivých vrcholů geometrického obrazce, kterými jsou stanoveny hranice přírodní památky Náměšťská obora,
 - b) Příloha č. 2 – Seznam souřadnic jednotné trigonometrické sítě katastrální (S-JSTK) jednotlivých vrcholů geometrických obrazců, kterými jsou stanoveny hranice ochranného pásma přírodní památky Náměšťská obora,
 - c) Příloha č. 3 - Orientační grafické znázornění území přírodní památky Náměšťská obora.
- (2) Toto nařízení nabývá platnosti dnem vyhlášení ve Věstníku právních předpisů kraje a účinnosti patnáctým dnem následujícím po vyhlášení ve Věstníku právních předpisů kraje.

.....
MUDr. Jiří Běhounek v.r.
hejtman Kraje Vysočina

.....
Ing. Vladimír Novotný v.r.
náměstek hejtmána Kraje Vysočina

³ Například § 80 odst. 1 zákona č. 183/2006 Sb., o územním plánování a stavebním řádu (stavební zákon) a § 2 odst. 3 a § 6 zákona č. 344/1992 Sb., o katastru nemovitostí České republiky (katastrální zákon), ve znění pozdějších předpisů.

⁴ Závadné látky dle § 39 odst. 1 zákona č. 254/2001 Sb., vodní zákon, ve znění pozdějších předpisů

Příloha č. 1 k nařízení Kraje Vysočina č. 12/2012**Seznam souřadnic jednotné trigonometrické sítě katastrální (S-JSTK) jednotlivých vrcholů geometrického obrazce, kterým jsou stanoveny hranice přírodní památky Náměšťská obora**

číslo bodu	souřadnice – Y (m)	souřadnice – X (m)	pořadí bodu v obrazci
134010802519	628848.12	1155806.44	1
134010740102	628884.08	1155802.90	2
134010800023	628886.66	1155802.54	3
134010800004	628978.62	1155789.73	4
134013120220	628997.84	1155780.10	5
134013900031	629037.46	1155751.61	6
134013900030	629063.11	1155734.89	7
134013900029	629100.48	1155709.78	8
134013900028	629124.78	1155693.57	9
134013900156	629139.19	1155683.83	10
134013900027	629145.74	1155679.40	11
134013900157	629148.98	1155676.86	12
134013900026	629149.31	1155676.60	13
134013900025	629151.63	1155673.06	14
134013900024	629167.54	1155644.68	15
134013900023	629184.62	1155612.15	16
134013900022	629205.03	1155572.47	17
134013900021	629219.52	1155543.56	18
134013900020	629229.26	1155526.08	19
134013900019	629248.05	1155494.97	20
134013900018	629269.67	1155460.75	21
134013900017	629293.17	1155428.26	22
134013900016	629311.27	1155405.93	23
134013900015	629324.88	1155390.69	24
134013900014	629353.81	1155368.74	25
134013900012	629391.36	1155344.72	26
134013900011	629416.07	1155331.47	27
134013900001	629469.85	1155304.98	28
134013900002	629493.44	1155293.28	29
134013900003	629522.99	1155278.32	30
134013900004	629547.46	1155265.68	31

134013900005	629573.02	1155252.57	32
134013900006	629601.10	1155238.06	33
134013900007	629628.99	1155223.61	34
134013900008	629650.56	1155212.98	35
134013900009	629664.92	1155207.00	36
134013900010	629669.32	1155213.37	37
134013900045	629670.36	1155214.84	38
134013900046	629680.03	1155229.25	39
134013900047	629690.67	1155244.79	40
134013900048	629711.76	1155276.37	41
134013900049	629725.20	1155296.46	42
134013900050	629732.89	1155309.94	43
134013900051	629752.94	1155334.50	44
134013900052	629753.12	1155334.38	45
134013900053	629765.66	1155349.83	46
134013900054	629781.38	1155367.60	47
134010480087	629782.89	1155369.46	48
134010480091	629818.52	1155396.64	49
134013900150	629836.71	1155360.17	50
134013900056	629844.91	1155359.02	51
134013900057	629848.11	1155360.51	52
134013900058	629857.70	1155366.92	53
134013900059	629865.20	1155376.08	54
134013900060	629878.64	1155400.60	55
134013900061	629889.84	1155421.87	56
134013900062	629901.00	1155442.90	57
134013900063	629911.31	1155462.40	58
134013900064	629922.75	1155483.84	59
134013900065	629938.26	1155513.36	60
134013900066	629939.51	1155516.99	61
134013900067	629937.65	1155536.73	62
134013900159	629934.03	1155554.01	63
134013900153	629932.99	1155558.99	64
134013900068	629932.86	1155559.59	65
134013900069	629918.28	1155552.95	66
134013900070	629897.25	1155541.60	67
134010480216	629894.39	1155540.50	68

134013900071	629874.73	1155533.22	69
134013900160	629871.12	1155531.35	70
134013900072	629858.28	1155524.71	71
134013900161	629842.07	1155517.19	72
134013900073	629840.39	1155516.41	73
134013900162	629839.98	1155516.97	74
134013900074	629829.75	1155530.79	75
134013900163	629823.83	1155539.33	76
134013900075	629819.47	1155545.62	77
134013900076	629798.35	1155540.75	78
134013900077	629784.36	1155537.07	79
134013900164	629781.89	1155536.32	80
134013900165	629780.04	1155535.76	81
134013900078	629776.28	1155534.62	82
134013900079	629771.71	1155544.36	83
134013900080	629764.58	1155558.92	84
134011140274	629765.41	1155559.64	85
134013900081	629773.55	1155566.13	86
134013900082	629792.36	1155581.66	87
134013900083	629801.45	1155594.82	88
134013900084	629817.28	1155617.74	89
134013900085	629827.17	1155614.23	90
134013900086	629841.51	1155617.07	91
134013900087	629853.04	1155620.08	92
134013900171	630132.88	1155819.74	93
134013900088	629863.07	1155623.35	94
134013900167	629880.31	1155633.82	95
134013900089	629889.09	1155639.15	96
134013900152	629889.67	1155639.91	97
134013900090	629891.99	1155642.99	98
134013900168	629893.77	1155645.35	99
134013900091	629905.51	1155660.95	100
134013900169	629908.41	1155665.02	101
134013900092	629912.98	1155671.45	102
134013900170	629913.64	1155672.36	103
134013900093	629921.13	1155682.74	104
134013900094	629930.15	1155695.07	105

134013900095	629946.65	1155710.05	106
134013900096	629961.23	1155722.50	107
134013900097	629972.95	1155730.16	108
134013900098	629991.79	1155741.47	109
134013900099	630008.47	1155749.93	110
134013900100	630018.17	1155754.50	111
134013900101	630034.38	1155760.95	112
134013900102	630063.50	1155775.43	113
134013900103	630085.78	1155786.64	114
134013900134	630102.53	1155797.01	115
134013900133	630109.15	1155801.64	116
134013900132	630117.75	1155808.35	117
134013900131	630131.12	1155818.32	118
134013900171	630132.88	1155819.74	119
134013900172	630135.19	1155821.60	120
134013900130	630137.50	1155823.46	121
134013900128	630150.20	1155832.89	122
134013900127	630172.69	1155829.56	123
134013900173	630177.04	1155828.85	124
134013900174	630190.52	1155826.64	125
134013900126	630192.26	1155826.36	126
134013900125	630212.43	1155823.16	127
134013900124	630231.93	1155820.41	128
134013900123	630251.73	1155817.68	129
134013900122	630274.72	1155816.82	130
134013900121	630296.31	1155828.42	131
134013900120	630307.21	1155834.92	132
134013900119	630321.52	1155845.44	133
134013900118	630334.24	1155855.30	134
134013900117	630346.83	1155864.92	135
134013900116	630360.87	1155875.29	136
134013900115	630373.96	1155884.15	137
134013900114	630392.92	1155897.17	138
134013900113	630399.32	1155901.72	139
134013900112	630402.55	1155903.69	140
134013900111	630405.88	1155905.44	141
134013900110	630409.19	1155906.97	142

134013900109	630418.46	1155913.14	143
134013900108	630420.61	1155915.07	144
134013900107	630428.72	1155921.29	145
134013900106	630438.57	1155929.50	146
134013900105	630454.75	1155943.46	147
134013900144	630467.92	1155955.99	148
134013900143	630474.16	1155965.71	149
134013900142	630480.37	1155975.79	150
134013900140	630489.01	1155988.80	151
134013900139	630492.11	1155992.95	152
134013900138	630497.24	1155999.08	153
134013900136	630499.46	1155997.19	154
134013900175	630499.91	1155996.81	155
134013900151	630500.31	1155996.47	156
134010420127	630528.18	1156023.31	157
134010420128	630531.85	1156025.78	158
134010430173	630528.39	1156028.53	159
134010430139	630526.36	1156030.22	160
134010430133	630511.07	1156042.93	161
134010430176	630500.54	1156051.35	162
134010430060	630499.99	1156052.34	163
134010430053	630495.43	1156060.53	164
134010430047	630491.75	1156067.12	165
134010430044	630491.35	1156071.76	166
134010430123	630487.66	1156105.18	167
134010430121	630486.99	1156109.98	168
134010430117	630482.98	1156120.23	169
134010430188	630472.07	1156147.65	170
134010440586	630467.66	1156158.72	171
134010440583	630437.00	1156234.48	172
134010940073	630433.59	1156243.30	173
134010940072	630383.92	1156304.37	174
134010940045	630383.01	1156305.46	175
134010940071	630303.82	1156402.63	176
134010860050	630245.66	1156474.34	177
134010860049	630213.12	1156514.21	178
134010860048	630207.55	1156518.93	179

134010930001	630125.30	1156573.62	180
134010890003	630108.94	1156584.66	181
134010892012	630011.94	1156648.78	182
134010892009	629914.21	1156713.93	183
134010892008	629904.23	1156720.58	184
134010890022	629829.09	1156774.02	185
134010890070	629819.21	1156781.06	186
134010892007	629818.99	1156781.21	187
134010890071	629818.67	1156781.44	188
134010890034	629804.55	1156791.45	189
134010892006	629804.02	1156791.83	190
134010890048	629792.20	1156798.56	191
134010892005	629653.30	1156877.68	192
134010892004	629646.17	1156880.62	193
134010892003	629560.46	1156910.11	194
134010892002	629466.30	1156942.18	195
134010892001	629405.29	1156963.07	196
134013120095	629336.60	1156982.43	197
134010900049	629329.90	1156984.23	198
134010892000	629227.09	1157011.82	200
103004440125	629224.72	1157012.25	201
103004440124	629184.81	1157025.76	202
103004440123	629143.32	1157040.49	203
103004440122	629095.23	1157057.12	204
103004440121	629054.27	1157070.35	205
103004440120	629054.45	1157071.43	206
103004440119	629053.37	1157072.45	207
103004440118	629051.15	1157071.98	208
103004440117	629051.21	1157069.17	209
103004440116	629031.98	1157037.94	210
103004440115	629011.32	1157004.54	211
103004440114	628991.08	1156971.04	212
103004440113	628965.95	1156930.16	213
103004440112	628933.10	1156876.76	214
103004440111	628913.32	1156844.64	215
103004440110	628891.07	1156808.71	216
103004440109	628868.13	1156771.38	217

103004440108	628841.04	1156726.55	218
103004440107	628814.90	1156683.82	219
103004440106	628790.96	1156644.47	220
103004440105	628765.96	1156603.24	221
103004440104	628742.07	1156563.61	222
103004440103	628718.00	1156524.07	223
103004440102	628690.71	1156479.28	224
103004440101	628665.20	1156436.87	225
103004440100	628639.96	1156395.46	226
103004440099	628617.68	1156358.31	227
103004440097	628581.62	1156300.91	228
103004440096	628548.35	1156311.04	229
103004440095	628504.31	1156324.79	230
103004440094	628460.40	1156338.70	231
103004440093	628435.12	1156346.73	232
103004440092	628400.01	1156357.90	233
103004440091	628370.65	1156367.33	234
103004440090	628347.71	1156374.71	235
103004440089	628308.45	1156387.38	236
103004440088	628251.64	1156405.57	237
103004440087	628233.93	1156411.13	238
103004440086	628191.45	1156424.55	239
103004440085	628159.73	1156435.21	240
103004440084	628099.54	1156454.84	241
103004440083	628081.38	1156460.86	242
103004440082	628047.38	1156472.73	243
103004440081	628006.66	1156487.09	244
103004440080	627977.09	1156497.50	245
103004440079	627948.17	1156508.76	246
103004440078	627907.66	1156523.95	247
103004440077	627871.72	1156537.26	248
103004440076	627831.47	1156551.97	249
103004440075	627792.43	1156566.52	250
103004440074	627757.88	1156578.81	251
103004440073	627723.73	1156591.13	252
103004440072	627690.73	1156603.09	253
103004440071	627658.16	1156614.60	254

103004440070	627650.02	1156612.04	255
103004440069	627607.84	1156596.70	256
103004440060	627587.18	1156589.60	259
103004440061	627581.40	1156587.12	260
103004440062	627576.19	1156585.42	261
103004640846	627495.76	1156557.54	262
103004640837	627493.75	1156556.81	263
103004440063	627477.57	1156550.69	264
103004440064	627435.59	1156535.98	265
103004440128	627408.78	1156525.44	266
103004440066	627399.57	1156518.73	267
103004440067	627404.58	1156491.22	268
103004440068	627410.86	1156456.63	269
103004440059	627417.66	1156415.20	270
103004440058	627425.71	1156374.60	271
103004440057	627433.67	1156329.99	272
103004440056	627443.96	1156272.07	273
103004440055	627449.82	1156239.40	274
103004440054	627459.07	1156190.46	275
103004440053	627465.97	1156150.10	276
103004440052	627471.76	1156117.41	277
103004440051	627475.29	1156114.26	278
103004440050	627510.71	1156088.55	279
103004440049	627537.33	1156068.60	280
103004440048	627557.20	1156053.38	281
103004440047	627591.58	1156027.29	282
103004440046	627627.50	1156001.24	283
103004440045	627661.64	1155976.60	284
103004440044	627688.76	1155961.77	285
103004440043	627727.81	1155951.09	286
103004440042	627769.34	1155939.19	287
103004440041	627782.54	1155935.45	288
103004440040	627785.51	1155934.73	289
103004440039	627811.32	1155927.71	290
103004440038	627855.43	1155915.78	291
103004440037	627904.36	1155902.61	292
103004440036	627940.72	1155892.78	293

103004440035	627975.81	1155883.20	294
103004440034	628025.95	1155869.54	295
103004440020	628045.77	1155862.02	296
103004440021	628081.37	1155845.14	
103004440022	628122.79	1155826.10	297
103004440023	628177.44	1155800.43	298
103004440024	628217.21	1155782.11	299
103004440025	628251.65	1155766.83	300
103004440026	628283.50	1155752.18	301
103004440027	628317.41	1155736.62	302
103004440028	628359.94	1155716.46	303
103004440029	628397.97	1155698.22	304
103004440030	628464.71	1155666.64	305
103004440031	628521.45	1155640.12	306
103004440032	628562.23	1155621.34	307
103004440018	628621.63	1155594.06	308
103004440017	628652.74	1155579.42	309
103004440016	628679.29	1155566.65	310
103004440015	628699.92	1155557.23	311
103004440014	628732.56	1155542.84	312
103004440013	628749.40	1155536.39	313
103004440012	628755.74	1155552.52	314
103004440011	628767.65	1155584.31	315
103004440010	628778.73	1155614.95	316
103004440009	628789.28	1155644.72	317
103004440008	628796.51	1155664.50	318
103004440007	628804.18	1155685.05	319
103004440006	628811.73	1155705.74	320
103004440005	628822.34	1155736.33	321
103004440004	628836.80	1155773.98	322

Příloha č. 2 k nařízení Kraje Vysočina č. 12/2012**Seznam souřadnic jednotné trigonometrické sítě katastrální (S-JSTK) jednotlivých vrcholů geometrických obrazců, kterými jsou stanoveny hranice ochranného pásma přírodní památky Náměšťská obora**

Geometrický obrazec č. 1 – hranice ochranného pásma přírodní památky Náměšťská obora			
číslo bodu	souřadnice – Y (m)	souřadnice – X (m)	pořadí bodu v obrazci
134010890022	629829.09	1156774.02	1
134010890025	629828.68	1156773.45	2
134010890009	629819.60	1156763.93	3
134010890021	629820.60	1156761.69	4
134010890063	629812.71	1156749.01	5
134013900155	629794.24	1156719.31	6
134013900154	629785.79	1156727.49	7
134010890015	629789.54	1156733.48	8
134010890016	629786.28	1156735.80	9
134010890017	629781.40	1156739.29	10
134010890046	629770.99	1156746.74	11
134010890013	629773.80	1156750.62	12
134010890044	629779.09	1156759.63	13
134010890045	629770.86	1156765.80	14
134010890043	629762.36	1156772.17	15
134010890041	629765.97	1156776.74	16
134010890042	629774.39	1156770.38	17
134010890040	629786.14	1156788.97	18
134010890049	629791.85	1156798.01	19
134010890048	629792.20	1156798.56	20
134010892006	629804.02	1156791.83	21
134010890034	629804.55	1156791.45	22
134010890071	629818.67	1156781.44	23
134010892007	629818.99	1156781.21	24
134010890070	629819.21	1156781.06	25

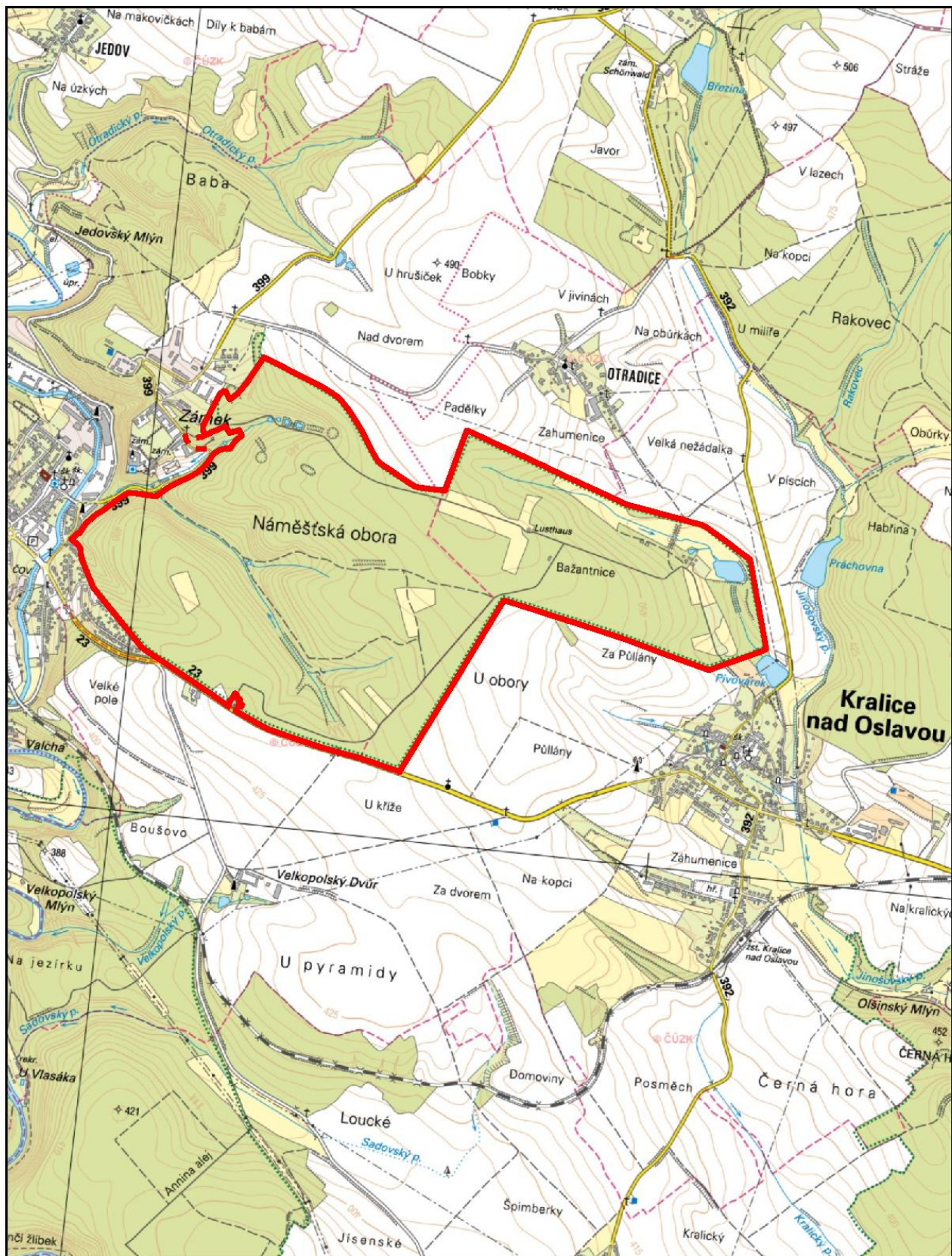
Geometrický obrazec č. 2 – hranice ochranného pásma přírodní památky Náměšťská obora

číslo bodu	souřadnice – Y (m)	souřadnice – X (m)	pořadí bodu v obrazci
134013900068	629932.86	1155559.59	1
134013900069	629918.28	1155552.95	2
134013900070	629897.25	1155541.60	3
134010480216	629894.39	1155540.50	4
134013900071	629874.73	1155533.22	5
134013900160	629871.12	1155531.35	6
134013900072	629858.28	1155524.71	7
134013900161	629842.07	1155517.19	8
134013900073	629840.39	1155516.41	9
134013900162	629839.98	1155516.97	10
134013900074	629829.75	1155530.79	11
134013900163	629823.83	1155539.33	12
134013900075	629819.47	1155545.62	13
134013900076	629798.35	1155540.75	14
134013900077	629784.36	1155537.07	15
134013900164	629781.89	1155536.32	16
134013900165	629780.04	1155535.76	17
134013900078	629776.28	1155534.62	18
134013900079	629771.71	1155544.36	19
134013900080	629764.58	1155558.92	20
134011140274	629765.41	1155559.64	21
134013900081	629773.55	1155566.13	22
134013900082	629792.36	1155581.66	23
134013900083	629801.45	1155594.82	24
134013900084	629817.28	1155617.74	25
134013900085	629827.17	1155614.23	26
134013900086	629841.51	1155617.07	27
134013900087	629853.04	1155620.08	28
134013900166	629861.16	1155622.73	29
134013900088	629863.07	1155623.35	30
134013900167	629880.31	1155633.82	31
134013900089	629889.09	1155639.15	32
134013900152	629889.67	1155639.91	33

134010740141	629891.94	1155637.48	34
134010480173	629895.11	1155632.61	35
134010510455	629899.97	1155625.98	36
134010510529	629908.69	1155619.32	37
134010510441	629962.52	1155617.85	38
134010510436	629972.96	1155616.35	39
134010500198	629985.26	1155612.97	40
134010500193	629995.79	1155604.80	41
134010500191	630004.67	1155592.83	42
134010500183	630015.66	1155574.07	43
134010500181	630018.75	1155559.90	44
134010790114	629979.95	1155570.62	45
134010740137	629946.34	1155564.47	46
134013900153	629932.99	1155558.99	47

Příloha č. 3 k nařízení Kraje Vysočina č. 12/2012

Orientační grafické znázornění území přírodní památky Náměšťská obora



Legenda

- Hranice přírodní památky Náměšťská obora
- Hranice ochranného pásma přírodní památky Náměšťská obora

0 187,5 375 750 1 125 1 500 metry