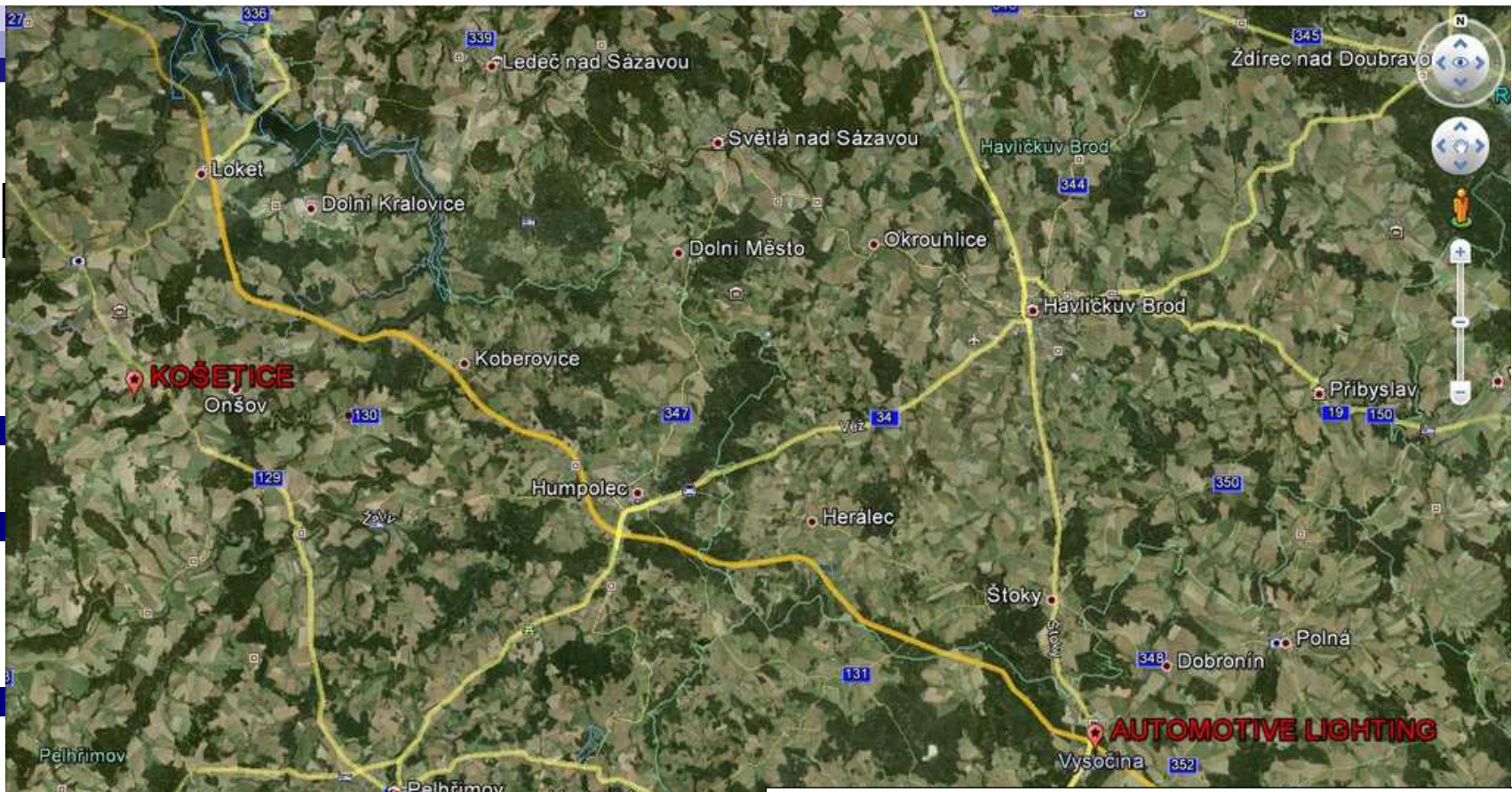


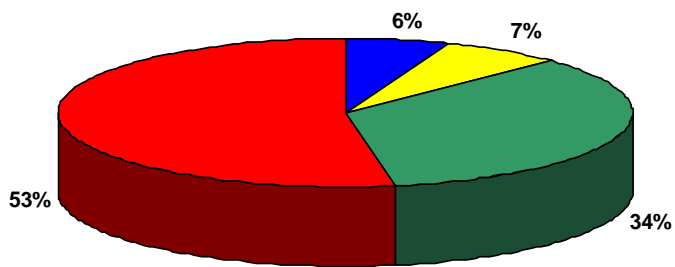
# Vyhodnocení měření kvality ovzduší v Jihlavě



Mgr. Robert Skeřil, Ph.D.  
Ing. Zdeněk Elfenebein  
RNDr. Ing. Jaroslav Rožnovský, CSc.

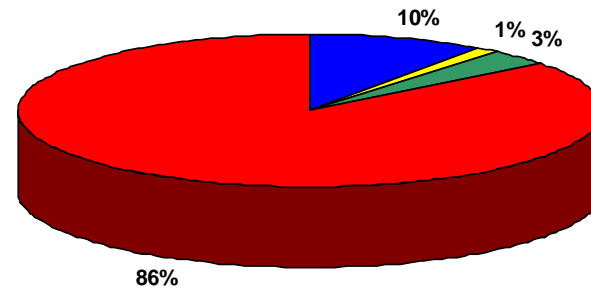


Emisní bilance TL, kraj Vysočina, 2009



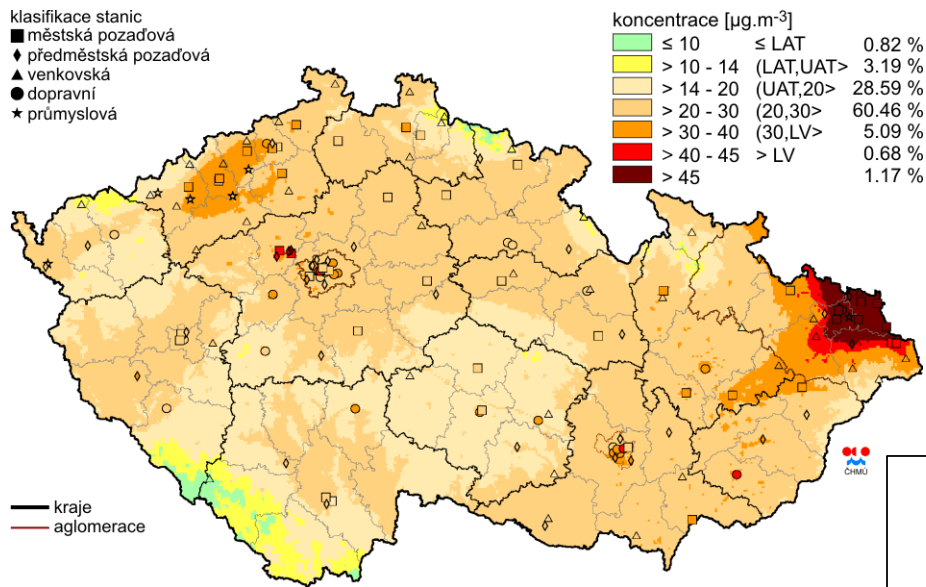
■ REZZO1 ■ REZZO2 ■ REZZO3 ■ REZZO4

Emisní bilance NOx, kraj Vysočina, 2009



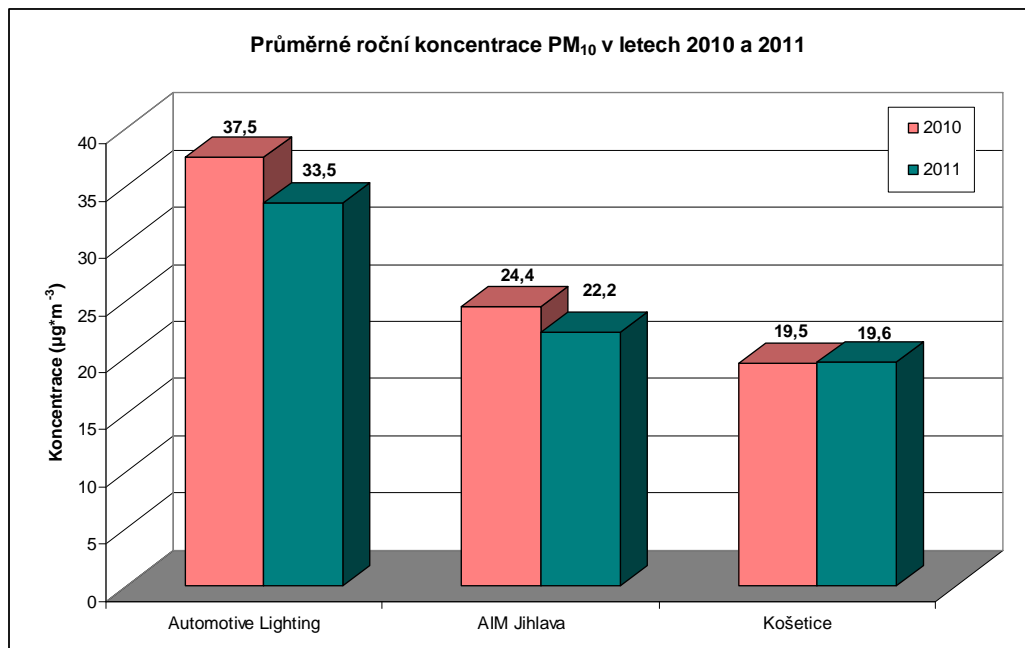
■ REZZO1 ■ REZZO2 ■ REZZO3 ■ REZZO4

# Průměrné roční koncentrace PM<sub>10</sub>

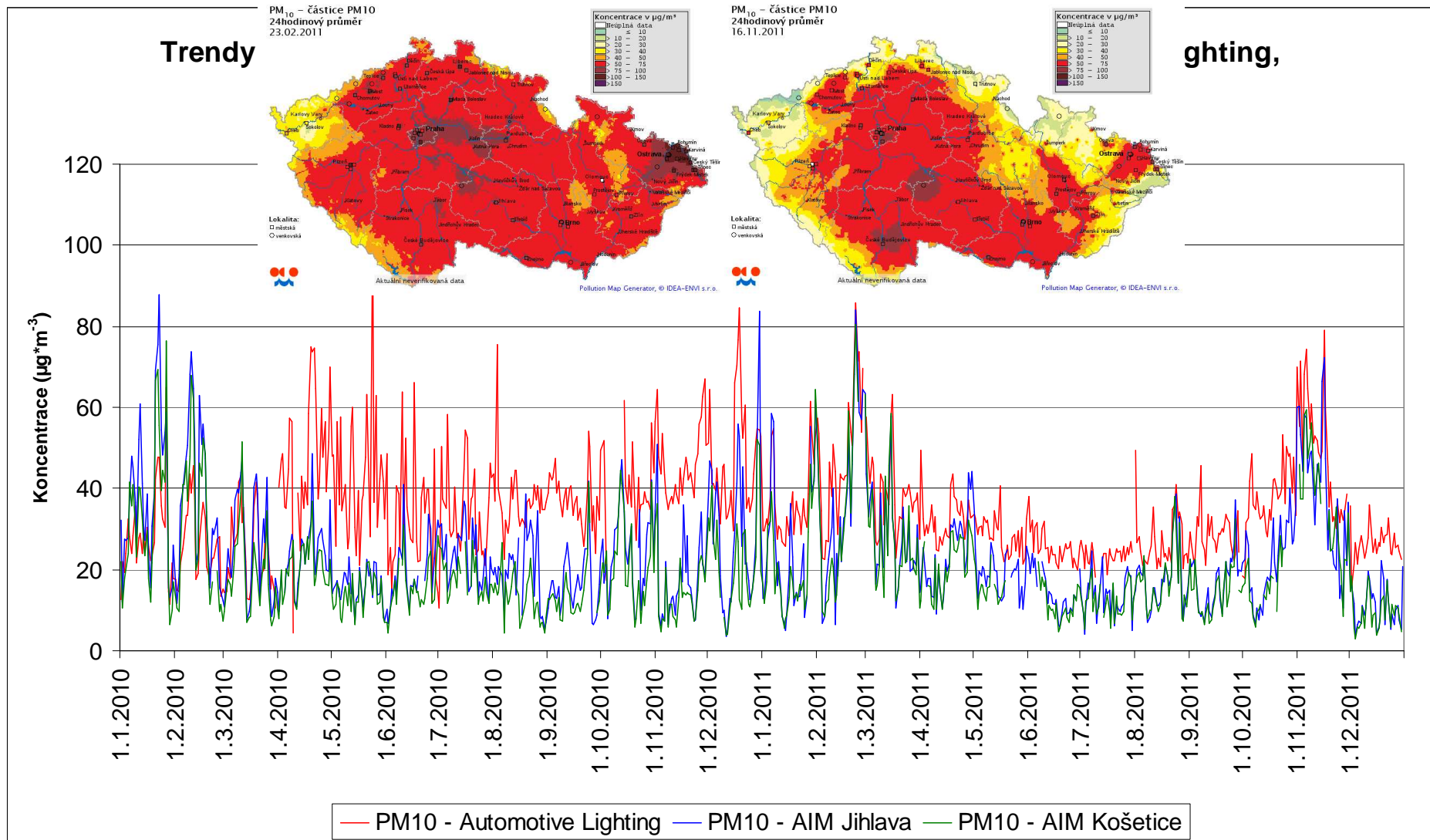


Pole roční průměrné koncentrace PM<sub>10</sub> v roce 2010

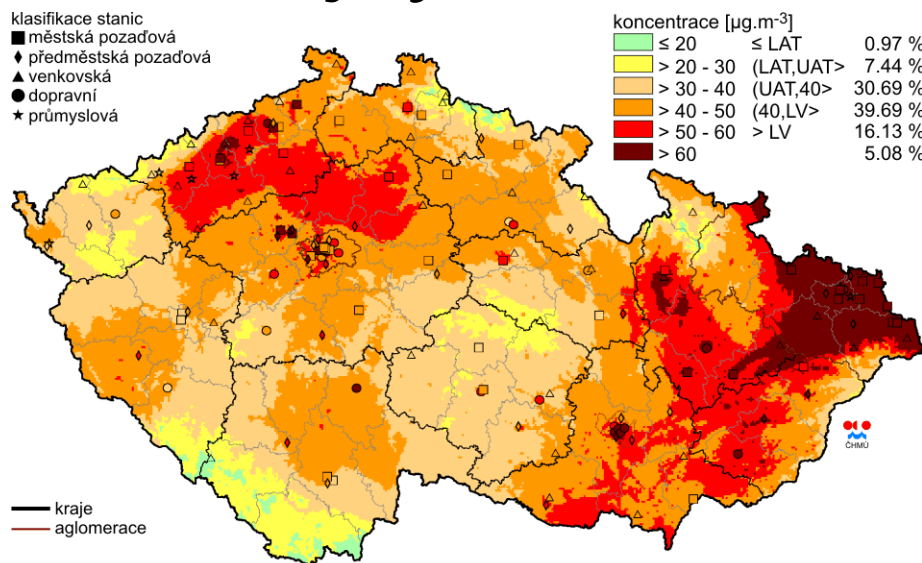
Imisní limit =  $40 \mu\text{g}\cdot\text{m}^{-3}$



# Průměrné denní koncentrace



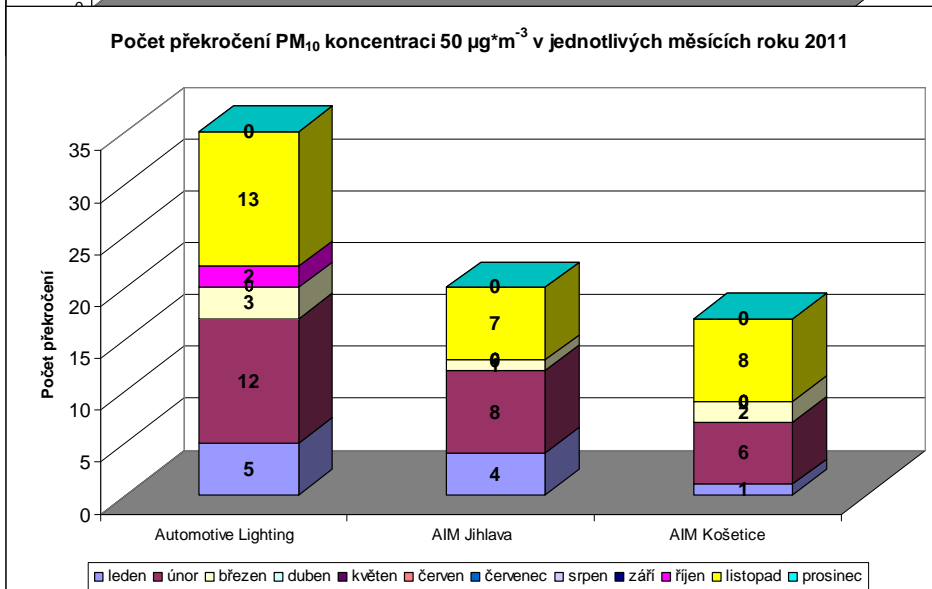
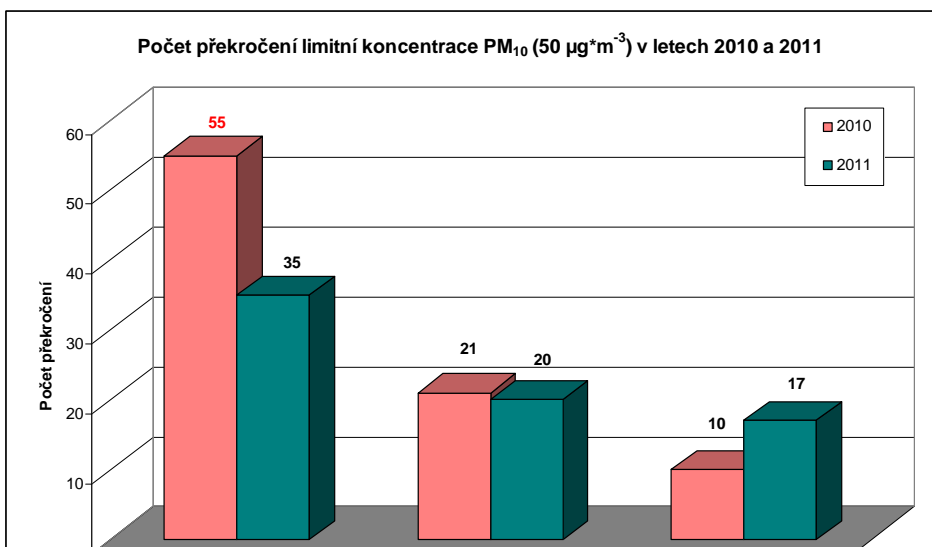
# 36. nejvyšší 24hodinová koncentrace



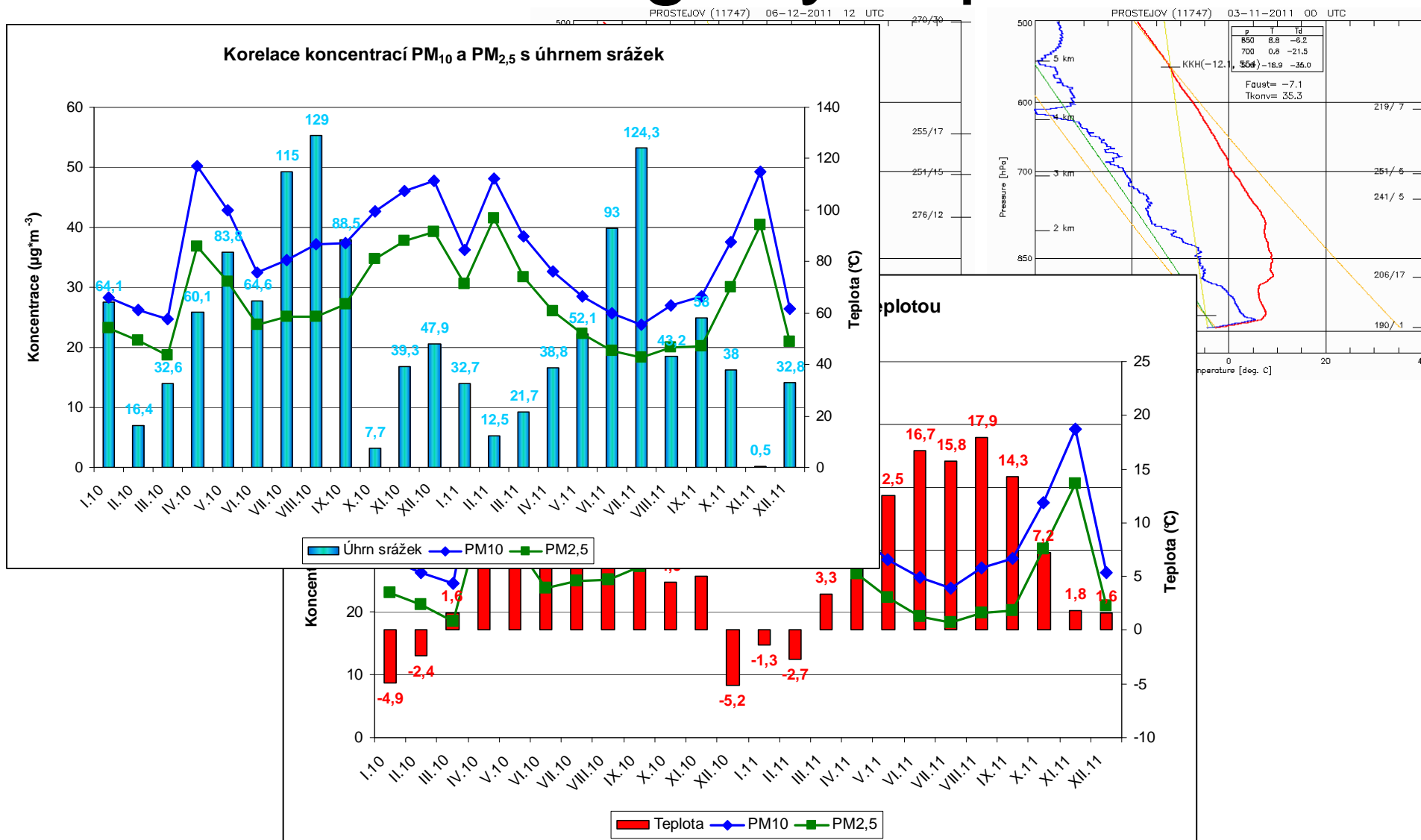
Pole 36. nejvyšší 24hod. koncentrace  $\text{PM}_{10}$  v roce 2010

Imisní limit =  $50 \mu\text{g}\cdot\text{m}^{-3}$

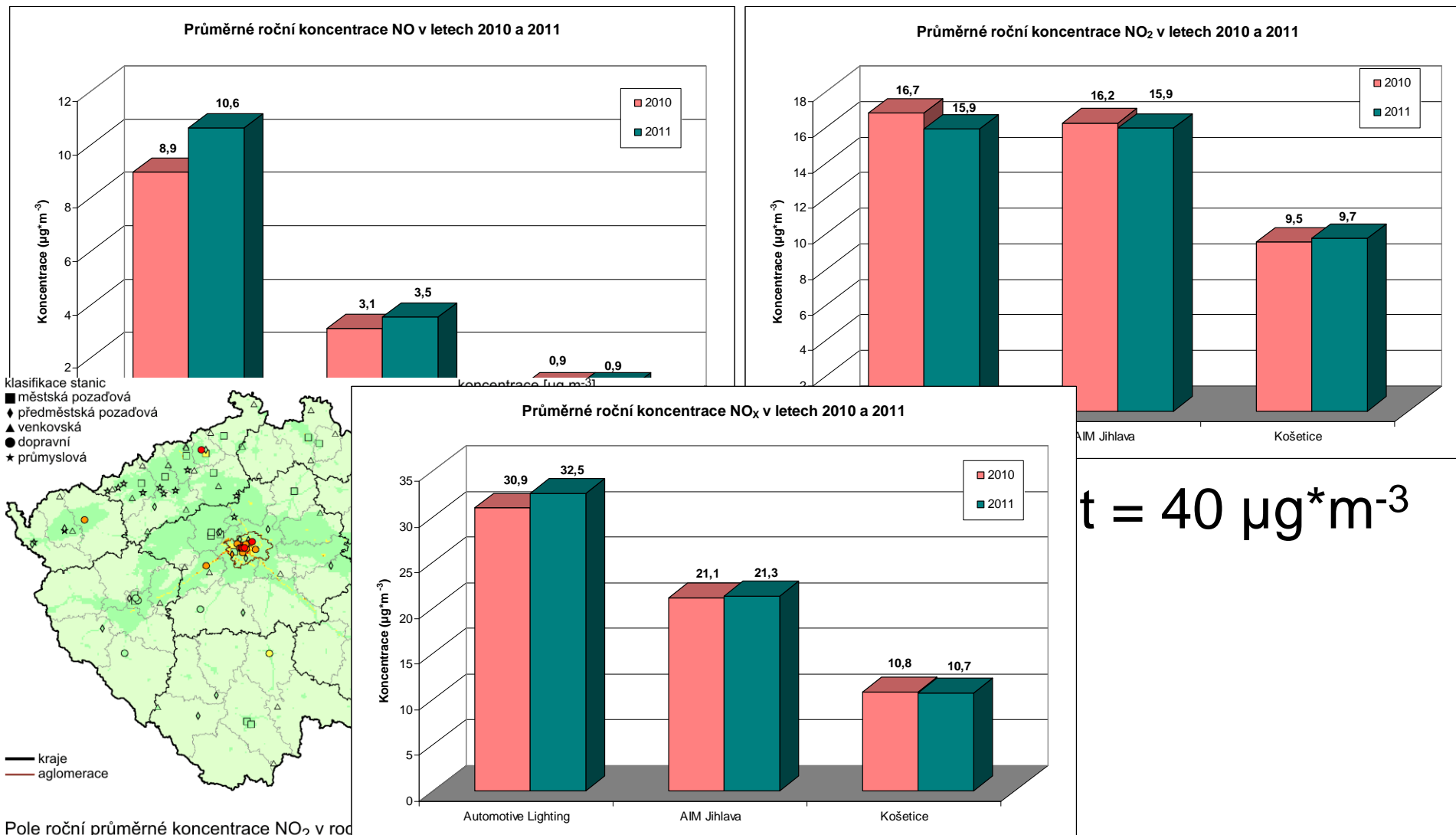
Může být 35x za kalendářní rok překročen



# Vliv meteorologických podmínek



# Oxidy dusíku – průměrná roční koncentrace



$$t = 40 \mu\text{g} \cdot \text{m}^{-3}$$



# Závěr

- Rok 2011 lepší než 2010
- V roce 2011 nebyl překročen žádný imisní limit
- Lokalita Automotive Lighting – významný vliv dopravy (PM, NO)
- Lokalita AIM Jihlava srovnatelná s Košeticemi





Děkuji za pozornost!

robert.skeril@chmi.cz