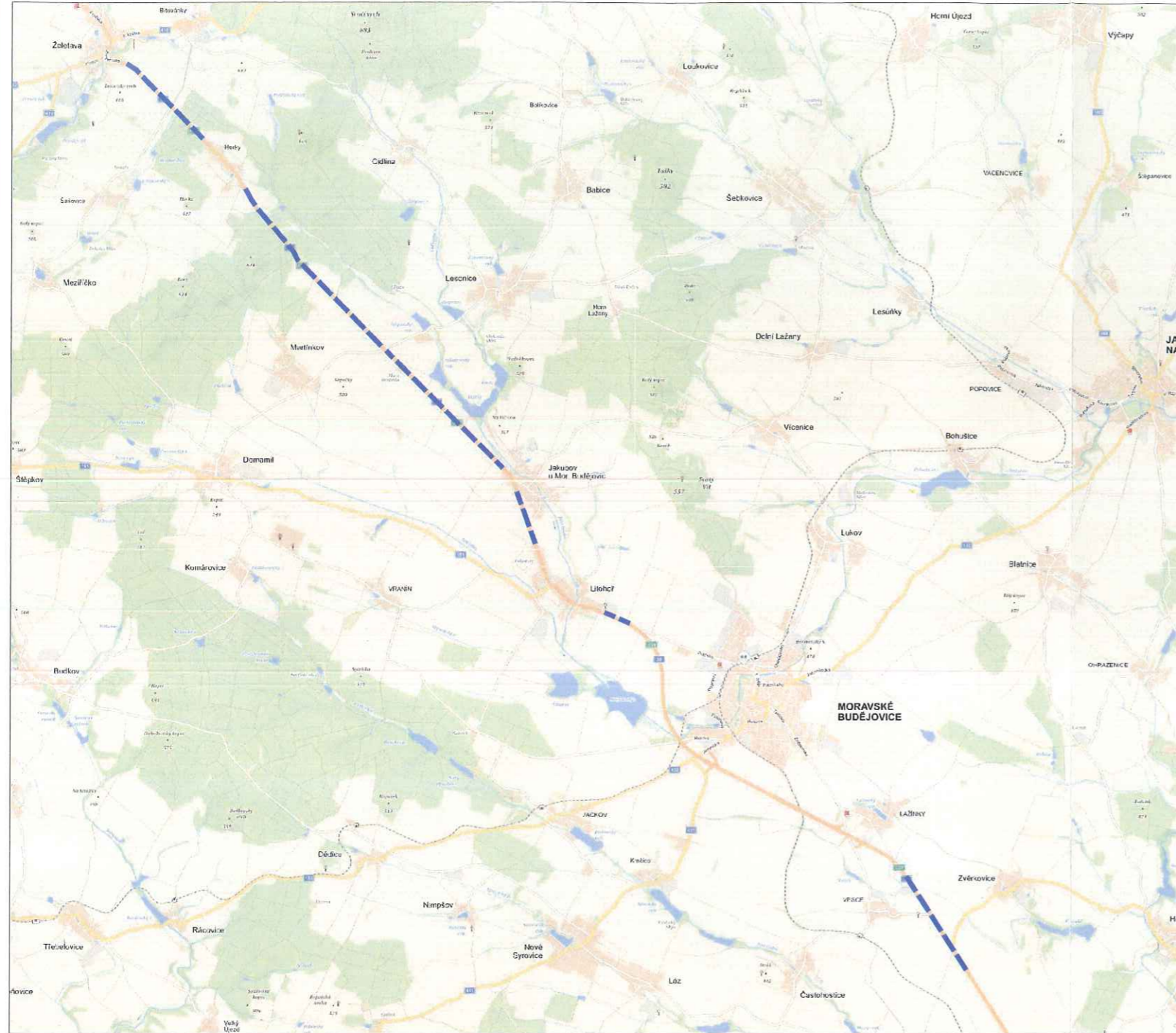





ÚSEK VZOROVÉHO PUSUVNÉHO PRACOVNÍHO MÍSTA



LEGENDA:

-  A15 PŘECHODNÉ DOPRAVNÍ ZNAČENÍ
-  IP4 STÁVAJÍCÍ DOPRAVNÍ ZNAČENÍ
-  IP4 STÁVAJÍCÍ DOPRAVNÍ ZNAČENÍ DOČASNĚ ZRUŠENÉ

 PRACOVNÍ MÍSTO

POZNÁMKA:

- Umístění přechodného dopravního značení dle TP č.66 (Zásady pro označování pracovních míst na pozemních komunikacích)
- Stávající dopravní značení v rozporu s přechodnou úpravou provozu bude zneplatněno škrtnutím nebo zakryto.
- Dopravní značení B28 umístěno 7 dní před zahájením stavby.

NA ÚSEKU BUDOU UŽITY MAX 2 POSUVNÉ PRACOVNÍ MÍSTA, MIN. VZDÁLENOST OD SEBE 400m. PRACOVNÍ MÍSTA BUDOU UŽITY POUZE V PRACOVNÍ DOBĚ, JINAK BUDE DZ ODSTRANĚNO. PRACOVNÍ MÍSTA NEBUDOU UŽITY V PROSTORECH KŘIŽOVATEK A OBCÍ.

- ŘSD ČR, Správa Jihlava souhlasí
- s vedením obj. trasy po silnici I/38
 - s částečnou uzavírkou silnice I/38
 - s přechodným DZ jak je uvedeno.

V Jihlavě 15.10.2018 Ing. Marie Tesařová ředitelka správy

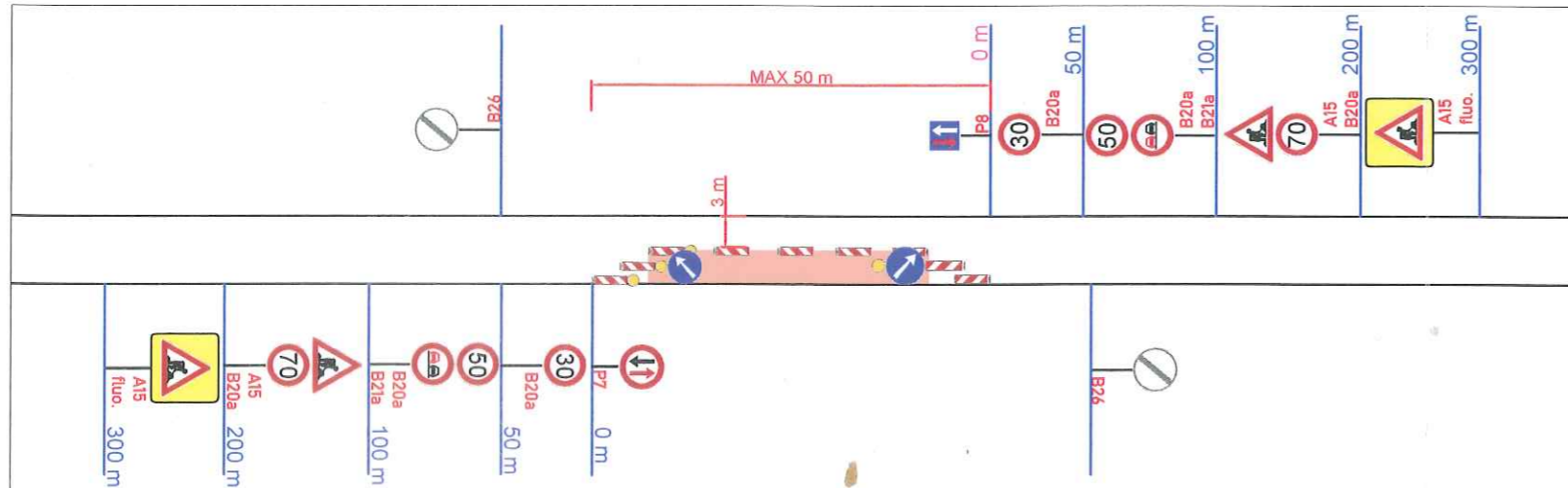
Ředitelství silnic a dálnic ČR
Správa Jihlava
Jihlava, Kozlovská 10a
11

ETAPA 4 DOKONČOVACÍ PRÁCE



por. Bc. Jiří Plaček

VZOROVÉ PUSUVNÉ PRACOVNÍ MÍSTO



ZNAKOM s.r.o. – ZENGROVA 2694/4, 615 00 BRNO, TEL. 602 593 383, ZNAKOM@ZNAKOM.CZ, (PRACOVÍŠTĚ: RYBNÍČEK 12, 602 00 BRNO)		
Vypracoval: Petr BEDNÁŘ - ml. podpis:	Zodpovědný projektant: Petr BEDNÁŘ podpis:	Ředitel: Radek SUCHOMEL mob: 602 593 383
Technická kontrola: Petr BEDNÁŘ podpis:	Vedoucí projektant: Petr BEDNÁŘ podpis:	
ZNAKOM s.r.o., ZENGROVA 2694/4, 615 00 BRNO		

Místo: ŽELETAVA – HRANICE KRAJE VYSOČINA	Číslo zak.: 18Z00713
Silnice: I/38	Formát: A3
Staničení úseku: KM 199,560 – KM 219,440	Datum: 10.10.2018
Akce: I/38 ŽELETAVA - HRANICE KRAJE	Číslo přílohy: 4
Obsah: PŘECHODNÉ DOPRAVNÍ ZNAČENÍ	