

Wöhler CDL 210 CO₂- přístroj pro sběr dat

**DATEN
LOGGER**
CO₂, FEUCHTE,
TEMPERATUR



POUŽITÍ

- Posouzení kvality ovzduší a nutnosti větrání, stejně tak k analýze problémů (stísněnost, vlhkost, plíseň atd.) pomocí kombinovaného dlouhodobého měření a stanovení:
 - CO₂-hodnoty,
 - teploty vzduchu,
 - vzdušné vlhkosti.
- Podpora správného větrání pomocí optické a akustické výzvy k vyvětrání, např. v:
 - obytných místnostech,
 - zasedacích místnostech, společenských místnostech podnikatelské i veřejnoprávní sféry (např. školy).
- CO₂- kontrola použitelná ve firemních, zemědělských a průmyslových objektech.
- Stanovení přirozené výměny vzduchu pomocí CO₂-měření.

VÝHODY

- CO₂-měření dle NDIR postupu,
- jednoduše nastavitelné mezní hodnoty, stejně tak i akustický a optický alarm,
- sběr dat s nastavitelnou dobou,
- kontinuální přenos dat pro online měření a kontrolu,
- velký displej,
- vyvolání maximální/minimální hodnoty,
- automatická kalibrace,
- ochrana dat při výpadku proudu.

TECHNICKÁ DATA

CO₂-měření

Rozsah měření..... 0 – 9.999 ppm
 Rozlišení..... 1 ppm
 Přesnost..... ± 50 ppm ± 5 % nam.hod.
 (0 – 2.000 ppm)
 V závislosti na tlaku... ± 1,6 % z načtené hodnoty
 pro kPa
 Odchylka od normálního tlaku..... 100 kPa

Teplota

Rozsah měření..... -10 °C... + 60 °C
 Rozlišení..... 0,1 °C
 Přesnost..... ± 0,6 °C (± 0,9 °F)

Relativní vzdušná vlhkost

Rozsah měření..... 5 – 95 %
 Rozlišení..... 0,1 %
 Přesnost..... při 10 – 90 %, 25 °C: ± 3 %
 jinak: ± 5 %

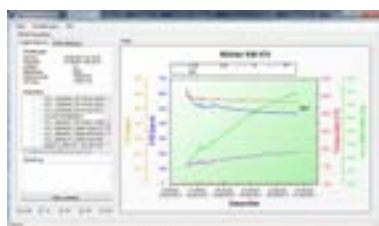
Paměť 5.300 naměřených hodnot
 °C, % r.v., CO₂

Frekvence záznamů 3/10/30 s
 1/3/10/30 min.
 1/3/4 hod.

Rozměr..... Ø 118 mm, výška 70 mm

Hmotnost 208 g

Přívod proudu AC napájecí zdroj 5 V,
 0,5 A výstup



WÖHLER SOFTWARE - KLIMA V MÍSTNOSTI

Software slouží k ukládání a zpracování naměřených dat z přístroji Wöhler KM 410 nebo Wöhler CDL 210. Uložená data jsou graficky zpracována. Uživatel může posoudit kvalitu ovzduší v místnosti během určitého časového intervalu, beurteilen. Integrovaná databanka napomáhá zpracování různých druhů měření, přiřazení k zákazníkovi/projektu, stejně tak i exportu dat pro další zpracování. Také podporuje online měření, např. dálková kontrola místnosti. Software je dodáván společně s přístrojem.

Wöhler CDL 210 CO₂- přístroj pro sběr dat

pro posuzování kvality ovzduší v místnosti a analýze ovzduší při problémech

Rozsah dodávky

Wöhler CDL 210 CO₂

napájecí zdroj

USB datový kabel

PC software

obj.č. 6648