

NAŘÍZENÍ
Kraje Vysočina
ze dne 22. května 2012
č. 11/2012

o zřízení přírodní památky Borecká skalka

Rada Kraje Vysočina vydává v souladu s ustanovením § 7 a 59 odst. 1 písm. k) zákona č. 129/2000 Sb., o krajích (krajské zřízení), ve znění pozdějších předpisů, a dle § 77a odst. 2 zákona č. 114/1992 Sb., o ochraně přírody a krajiny, ve znění pozdějších předpisů (dále jen zákon o ochraně přírody), toto nařízení kraje:

Čl. 1
Vymezení přírodní památky

- (1) Zřizuje se přírodní památka Borecká skalka (dále jen „přírodní památka“).
- (2) Přírodní památka se rozkládá na území Kraje Vysočina, v katastrálním území Borek u Chotěboře. Hranice přírodní památky se stanoví uzavřeným geometrickým obrazcem s přímými stranami, jehož vrcholy jsou určeny souřadnicemi jednotné trigonometrické sítě katastrální¹. Seznam souřadnic vrcholů geometrického obrazce tak, jak jdou v obrazci za sebou, je uveden v příloze č. 1 k tomuto nařízení.
- (3) Orientační grafické znázornění území přírodní památky je uvedeno v příloze č. 2 k tomuto nařízení.

Čl. 2
Předmět ochrany

Předmětem ochrany přírodní památky je:

- a) mozaika společenstev skalních štěrbin hadců (svazu *Asplenion serpentinii*) a společenstev mělkých chudých půd na silikátových podkladech (svazu *Hyperico perforati* – *Scleranthion perennis*) s výskytem silně ohroženého sleziníku hadcového (*Asplenium cuneifolium*).

Čl. 3
Bližší ochranné podmínky

Jen se souhlasem příslušného orgánu ochrany přírody lze v přírodní památce:

- a) povolovat změny druhů pozemků nebo způsobů jejich využití²,
- b) skladovat dřevo nebo jiné materiály, a to i přechodně,
- c) narušovat geologický podklad, provádět geologické práce spojené se zásahem do území (průzkumy, vrty),
- d) zřizovat myslivecká zařízení včetně slanisek.

¹ Nařízení vlády č. 430/2006 Sb., o stanovení geodetických referenčních systémů a státních mapových děl závazných na území státu a zásadách jejich používání

² Například § 80 odst. 1 zákona č. 183/2006 Sb., o územním plánování a stavebním řádu (stavební zákon) a § 2 odst. 3 a § 6 zákona č. 344/1992 Sb., o katastru nemovitostí České republiky (katastrální zákon), ve znění pozdějších předpisů.

Čl. 4
Závěrečná ustanovení

- (1) Nedílnou součástí tohoto nařízení jsou:
- a) Příloha č. 1 – Seznam souřadnic jednotné trigonometrické sítě katastrální (S-JSTK) jednotlivých vrcholů geometrického obrazce, kterými jsou stanoveny hranice přírodní památky Borecká skalka.
 - b) Příloha č. 2 – Orientační grafické znázornění území přírodní památky Borecká skalka.
- (2) Toto nařízení nabývá platnosti dnem vyhlášení ve Věstníku právních předpisů kraje a účinnosti patnáctým dnem následujícím po vyhlášení ve Věstníku právních předpisů kraje.

.....
MUDr. Jiří Běhounek v.r.
hejtman Kraje Vysočina

.....
Ing. Vladimír Novotný v.r.
náměstek hejtmána Kraje Vysočina

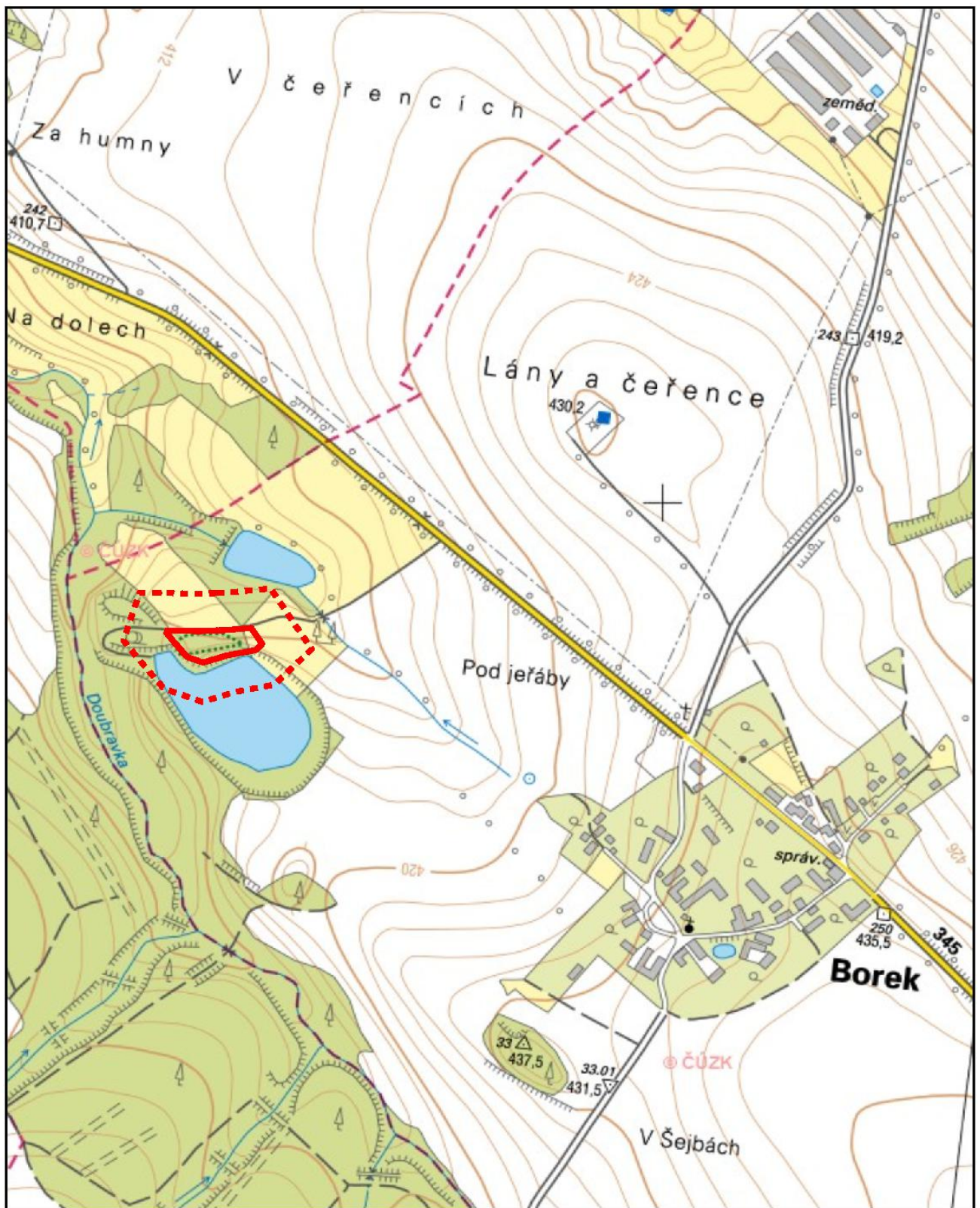
Příloha č. 1 k nařízení Kraje Vysočina č. 11/2012

Seznam souřadnic jednotné trigonometrické sítě katastrální (S-JSTK) jednotlivých vrcholů geometrického obrazce, kterým jsou stanoveny hranice přírodní památky Borecká skalka



číslo bodu	souřadnice- Y (m)	souřadnice -X (m)	pořadí bodu v obrazci
020000750001	664641.66	1086171.59	1
020000750002	664601.45	1086172.50	2
020000750003	664562.94	1086171.03	3
020000750004	664533.38	1086168.18	4
020000750005	664519.21	1086189.88	5
020000750006	664527.44	1086197.94	6
020000750007	664565.50	1086205.42	7
020000750008	664595.64	1086214.69	8
020000750009	664616.32	1086207.33	9
020000750010	664632.77	1086187.56	10
020000750011	664642.78	1086175.00	11

Příloha č. 2 k nařízení Kraje Vysočina č. 11/2012

Orientační grafické znázornění území přírodní památky Borecká skalka



Legenda

-  Hranice přírodní památky Borecká skalka
-  Hranice ochranného pásma přírodní památky Borecká skalka

0 55 110 220 330 440 metry

Datové zdroje:
Data © GIS kraje Vysočina, 2011
Podkladová data © ČÚZK, 2010
Mapu zpracoval OŽP KrÚ Kraje Vysočina