

**NAŘÍZENÍ**  
**Kraje Vysočina**  
ze dne 10. června 2014  
č. 3/2014

**o zřízení přírodní památky Ptáčovské rybníky**

Rada Kraje Vysočina vydává v souladu s ustanovením § 7 a 59 odst. 1 písm. k) zákona č. 129/2000 Sb., o krajích (krajské zřízení), ve znění pozdějších předpisů, a dle § 77a odst. 2 zákona č. 114/1992 Sb., o ochraně přírody a krajiny, ve znění pozdějších předpisů (dále jen zákon o ochraně přírody), toto nařízení kraje:

**Čl. 1**  
**Vymezení přírodní památky**

- (1) Zřizuje se přírodní památka Ptáčovské rybníky (dále jen „přírodní památka“).
- (2) Přírodní památka se rozkládá na území Kraje Vysočina, v katastrálním území Ptáčov. Hranice přírodní památky se stanoví sedmi uzavřenými geometrickým obrazci s přímými stranami, jejichž vrcholy jsou určeny souřadnicemi jednotné trigonometrické sítě katastrální<sup>1)</sup>. Seznam souřadnic vrcholů geometrických obrazců tak, jak jdou v obrazcích za sebou, je uveden v příloze č. 1 k tomuto nařízení.
- (3) Orientační grafické znázornění území přírodní památky je uvedeno v příloze č. 2 k tomuto nařízení.

**Čl. 2**  
**Předmět ochrany**

Předmětem ochrany přírodní památky jsou:

- a) rybníky s bohatými litorálními společenstvy a navazujícími mokřadními biotopy, které představují významné hnízdiště, zimoviště a tahovou zastávku pro ptáky,
- b) suchomilné trávníky a křoviny na výslunných remízcích,
- c) vzácné a ohrožené druhy rostlin a živočichů, zejména smil písečný (*Helichrysum arenarium*), třešeň křovitá (*Prunus fruticosa*), kuňka ohnivá (*Bombina bombina*), blatnice skvrnitá (*Pelobates fuscus*), čolek velký (*Triturus cristatus*), chřástal vodní (*Rallus aquaticus*), husa velká (*Anser anser*), rákosník velký (*Acrocephalus arundinaceus*).

**Čl. 3**  
**Bližší ochranné podmínky**

Jen se souhlasem příslušného orgánu ochrany přírody lze v přírodní památce:

- a) povolovat změny druhů pozemků nebo způsobů jejich využití<sup>2)</sup>, provádět obnovu travních porostů či terénní úpravy
- b) měnit hydrologické poměry,
- c) provozovat rybníkářství<sup>3)</sup> a manipulovat s vodní hladinou,
- d) provádět obnovu nebo údržbu vodního díla spojenou se zásahem do hráze, dna či břehů,
- e) zřizovat myslivecká zařízení, přikrmovat kachny,
- f) zakládat skládky či úložiště jiných materiálů, a to i přechodně,

- g) narušovat geologický podklad a provádět geologické práce spojené se zásahem do území (průzkumy, vrty),
- h) měnit způsob zemědělského hospodaření, provádět pastvu dobytka.

#### **Čl. 4 Závěrečná ustanovení**

- (1) Nedílnou součástí tohoto nařízení jsou:
  - a) Příloha č. 1 – Seznam souřadnic jednotné trigonometrické sítě katastrální (S-JSTK) jednotlivých vrcholů geometrických obrazců, kterými jsou stanoveny hranice přírodní památky Ptáčovské rybníky.
  - b) Příloha č. 2 – Orientační grafické znázornění území přírodní památky Ptáčovské rybníky.
- (2) Toto nařízení nabývá platnosti dnem vyhlášení ve Věstníku právních předpisů kraje a účinnosti patnáctým dnem následujícím po vyhlášení ve Věstníku právních předpisů kraje.

V Jihlavě 10. června 2014

.....  
**MUDr. Jiří Běhounek v.r.**  
hejtman Kraje Vysočina

.....  
**Ing. Vladimír Novotný v.r.**  
náměstek hejtmana Kraje Vysočina

- 
- 1) Nařízení vlády č. 430/2006 Sb., o stanovení geodetických referenčních systémů a státních mapových děl závazných na území státu a zásadách jejich používání.
  - 2) Například § 80 odst. 1 zákona č. 183/2006 Sb., o územním plánování a stavebním řádu (stavební zákon) a § 2 odst. 3 a § 6 zákona č. 344/1992 Sb., o katastru nemovitostí České republiky (katastrální zákon), ve znění pozdějších předpisů.
  - 3) ve smyslu zák. 99/2004, o rybníkářství, výkonu rybářského práva, rybářské strážní, ochraně mořských rybolovných zdrojů a o změně některých zákonů

**Seznam souřadnic jednotné trigonometrické sítě katastrální (S-JSTK) jednotlivých vrcholů geometrických obrazců, kterými jsou stanoveny hranice přírodní památky Ptáčovské rybníky**

Geometrický obrazec č. 1

Číslo bodu	Souřadnice - Y (m)	Souřadnice - X (m)	Pořadí bodu v obrazci
9004190096	647824,94	1150564,94	1
9004012360	647808,90	1150554,31	2
9004012495	647775,68	1150564,75	3
9004012484	647777,29	1150603,76	4
9004012597	647751,31	1150610,81	5
9004012806	647691,36	1150659,72	6
9004012842	647680,36	1150672,45	7
9004190105	647666,00	1150689,42	8
9004012906	647660,02	1150708,26	9
9004012981	647637,22	1150737,53	10
9004012950	647647,96	1150750,12	11
9004190109	647658,04	1150767,27	12
9004190110	647673,65	1150775,75	13
9004190111	647688,84	1150775,27	14
9004190112	647700,57	1150773,12	15
9004190113	647726,05	1150764,94	16
9004190126	647730,55	1150763,42	17
9004190125	647736,18	1150753,02	18
9004190124	647740,04	1150748,95	19
9004190123	647747,14	1150744,54	20
9004190122	647755,58	1150743,10	21
9004190121	647764,36	1150748,56	22
9004190120	647771,64	1150756,26	23
9004012506	647773,29	1150754,37	24
9004190127	647787,84	1150738,38	25
9004190119	647786,74	1150725,75	26
9004190118	647786,42	1150693,03	27
9004190117	647791,34	1150678,94	28
9004190116	647800,48	1150662,92	29
9004190115	647816,96	1150646,26	30
9004012338	647817,06	1150639,32	31
9004012330	647819,31	1150630,86	32
9004012310	647825,22	1150608,62	33
9004190096	647824,94	1150564,94	34

Geometrický obrazec č. 2

Číslo bodu	Souřadnice – Y (m)	Souřadnice – X (m)	Pořadí bodu v obrazci
9004190084	647783,16	1150817,86	1
9004012412	647794,72	1150790,61	2
9004012478	647777,98	1150797,53	3
9004012571	647759,54	1150805,16	4
9004190080	647745,59	1150811,7	5
9004190079	647727,36	1150839,98	6
9004012831	647684	1150861,6	7
9004012851	647677,72	1150864,51	8
9004012972	647639,39	1150905,77	9
9004012977	647638,37	1150908,58	10
9004012988	647635,14	1150917,53	11
9004012908	647659,55	1150905,3	12
9004012837	647682,03	1150899,1	13
9004012717	647719,13	1150886,02	14
9004012562	647761,13	1150856,47	15
9004012546	647765,15	1150854,65	16
9004190084	647783,16	1150817,86	17

Geometrický obrazec č. 3

Číslo bodu	Souřadnice – Y (m)	Souřadnice – X (m)	Pořadí bodu v obrazci
9004190246	647893,96	1150753,35	1
9004190244	647888,81	1150803,05	2
9004012159	647871,68	1150820,34	3
9004012219	647854,78	1150830,48	4
9004012204	647858,72	1150863,47	5
9004012317	647823,94	1150881,48	6
9004012357	647809,96	1150881,64	7
9004012420	647793,01	1150884,37	8
9004012489	647776,99	1150895,27	9
9004012626	647744,21	1150916,83	10
9004012729	647715,26	1150940,63	11
9004012787	647697,07	1150955,11	12
9004012951	647647,07	1150994,92	13
9004012945	647648,83	1151012,38	14
9004012939	647649,69	1151030,18	15
9004012952	647646,33	1151048,40	16
9004013123	647600,86	1151072,51	17
9004013038	647621,25	1151103,59	18
9004013009	647629,44	1151129,32	19
9004012929	647653,17	1151166,95	20
9004012849	647678,31	1151190,55	21
9004012706	647723,37	1151203,29	22

9004012649	647737,46	1151212,76	23
9004012621	647744,87	1151222,38	24
9004012574	647758,48	1151208,56	25
9004012494	647775,68	1151198,57	26
9004012387	647799,80	1151190,71	27
9004012304	647826,79	1151169,17	28
9004012215	647855,71	1151160,15	29
9004012082	647893,83	1151123,08	30
9004011930	647941,13	1151054,56	31
9004011884	647971,65	1151036,94	32
9004011726	648002,10	1151036,07	33
9004011674	648023,78	1151054,42	34
9004011578	648052,29	1151047,74	35
9004011549	648065,12	1151048,24	36
9004011529	648072,40	1151045,43	37
9004011535	648070,01	1151020,84	38
9004011543	648066,75	1151015,67	39
9004011618	648038,94	1151028,82	40
9004011728	648001,76	1150963,44	41
9004011677	648022,02	1150943,72	42
9004011687	648017,79	1150932,63	43
9004011585	648049,68	1150910,85	44
9004011463	648101,16	1150868,75	45
9004190178	648163,52	1150830,53	46
9004011215	648171,78	1150847,73	47
9004190180	648193,16	1150878,34	48
9004011040	648220,71	1150864,17	49
9004010945	648252,65	1150853,80	50
9004190184	648271,32	1150852,73	51
9004190251	648292,64	1150844,44	52
9004190250	648334,77	1150839,74	53
9004010370	648417,76	1150824,44	54
9004010332	648429,69	1150818,28	55
9004010358	648421,11	1150757,85	56
9004190201	648403,14	1150726,16	57
9004190200	648388,75	1150707,12	58
9004190199	648355,81	1150681,32	59
9004190198	648335,38	1150667,55	60
9004010754	648309,42	1150652,70	61
9004010849	648283,69	1150662,00	62
9004010997	648232,55	1150667,54	63
9004011202	648174,12	1150676,23	64
9004011306	648147,31	1150682,05	65
9004011479	648095,67	1150707,68	66
9004011565	648058,27	1150723,27	67

9004011743	647998,43	1150748,31	68
9004011868	647956,08	1150765,36	69
9004011960	647930,16	1150772,99	70
9004011992	647920,91	1150754,28	71
9004012025	647912,34	1150742,56	72
9004190246	647893,96	1150753,35	73

Geometrický obrazec č. 4

Číslo bodu	Souřadnice – Y (m)	Souřadnice – X (m)	Pořadí bodu v obrazci
9004190067	647606,14	1151280,73	1
9004013061	647614,62	1151275,73	2
9004013076	647612,23	1151271,99	3
9004190064	647563,42	1151288,54	4
9004190090	647551,87	1151313,11	5
9004190060	647500,14	1151359,84	6
9004190061	647507,78	1151382,23	7
9004190062	647564,14	1151364,14	8
9004013233	647573,17	1151386,1	9
9004013198	647581,86	1151373,4	10
9004190071	647572,46	1151343,52	11
9004013172	647589,17	1151332,06	12
9004190069	647596,9	1151313,35	13
9004013058	647615,31	1151297,23	14
9004190067	647606,14	1151280,73	15

Geometrický obrazec č. 5

Číslo bodu	Souřadnice – Y (m)	Souřadnice – X (m)	Pořadí bodu v obrazci
9004190013	647277,12	1151550,24	1
9004190014	647252,8	1151568,47	2
9004020434	647255,4	1151587,31	3
9004020387	647263,85	1151611,01	4
9004020330	647275,28	1151639,5	5
9004190019	647318,35	1151606,02	6
9004020297	647286,06	1151563,55	7
9004190013	647277,12	1151550,24	8

Geometrický obrazec č. 6

Číslo bodu	Souřadnice – Y (m)	Souřadnice – X (m)	Pořadí bodu v obrazci
9004013927	647392,25	1151701,94	1
9004020006	647369,81	1151687,9	2
9004020033	647362,29	1151687,71	3
9004020096	647344,61	1151712,47	4
9004020145	647330,17	1151744,15	5
9004020104	647342,33	1151740,92	6

9004020016	647367,05	1151717,64	7
9004013918	647394,32	1151721,3	8
9004013891	647399,44	1151712,62	9
9004013927	647392,25	1151701,94	10

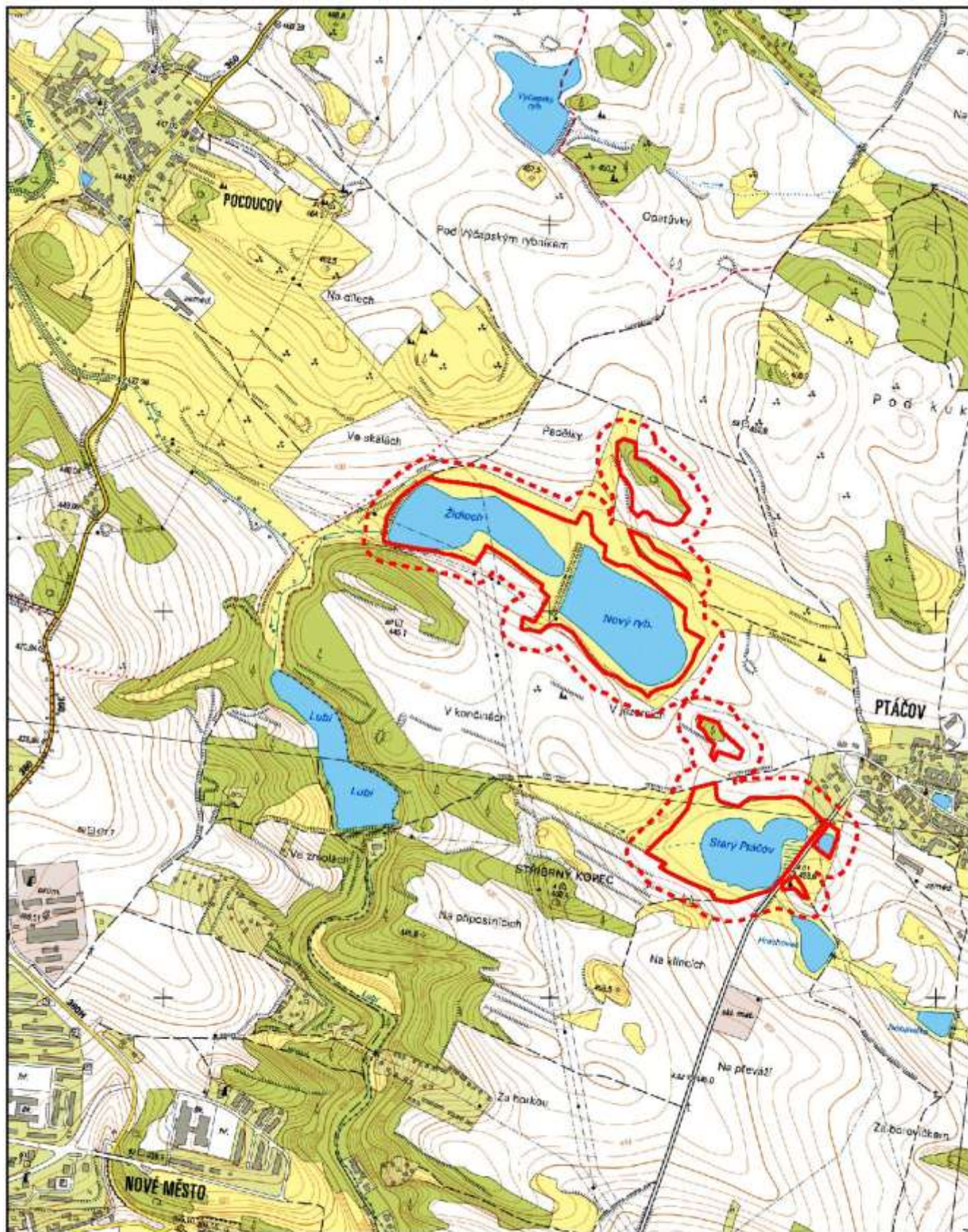
Geometrický obrazec č. 7

Číslo bodu	Souřadnice – Y (m)	Souřadnice – X (m)	Pořadí bodu v obrazci
9004190048	647570,02	1151444,23	1
9004013254	647567,01	1151482,91	2
9004013280	647561,25	1151490,92	3
9004013339	647548,80	1151496,02	4
9004013462	647514,22	1151505,67	5
9004013491	647507,10	1151503,86	6
9004013535	647497,78	1151495,66	7
9004013597	647478,34	1151483,28	8
9004013829	647419,49	1151483,56	9
9004013845	647415,30	1151483,07	10
9004013989	647375,18	1151480,99	11
9004020048	647358,98	1151484,50	12
9004020099	647342,78	1151494,58	13
9003750015	647324,33	1151510,25	14
9003750016	647313,52	1151521,39	15
9003750054	647306,98	1151528,98	16
9004020276	647291,99	1151542,15	17
9004020280	647290,65	1151540,51	18
9004020295	647286,49	1151543,45	19
9004020260	647295,94	1151556,00	20
9004020107	647340,36	1151612,77	21
9004190004	647376,95	1151663,73	22
9004013911	647394,92	1151687,00	23
9004013842	647415,43	1151711,19	24
9004013820	647422,98	1151721,53	25
9004013663	647465,33	1151733,65	26
9004013524	647499,50	1151744,48	27
9004013453	647517,36	1151752,05	28
9004013393	647533,24	1151753,06	29
9004190037	647570,68	1151746,33	30
9004013185	647585,54	1151723,77	31
9004012970	647639,90	1151701,72	32
9004190040	647695,36	1151674,73	33
9004012733	647714,13	1151662,74	34
9004012781	647699,67	1151653,15	35
9004012600	647750,07	1151625,01	36
9004012789	647696,64	1151572,40	37



9004012803	647692,48	1151573,32	38
9004012963	647643,05	1151512,31	39
9004190047	647624,66	1151458,25	40
9004190048	647570,02	1151444,23	41



**Orientační grafické znázornění území přírodní památky Ptáčovské rybníky**



**Legenda**

-  Hranice přírodní památky Ptáčovské rybníky
-  Hranice ochranného pásma přírodní památky Ptáčovské rybníky

Datové zdroje:  
Data © GIS kraje Vysočina, 2014  
Podkladová data © ČÚZK, 2010  
Mapu zpracoval OŽPZ KrÚ Kraje Vysočina