

NAŘÍZENÍ
Kraje Vysočina
ze dne 18. února 2014
č. 1/2014

o zřízení přírodní památky Javorův kopec

Rada Kraje Vysočina vydává v souladu s ustanovením § 7 a 59 odst. 1 písm. k) zákona č. 129/2000 Sb., o krajích (krajské zřízení), ve znění pozdějších předpisů, a dle § 77a odst. 2 zákona č. 114/1992 Sb., o ochraně přírody a krajiny, ve znění pozdějších předpisů (dále jen zákon o ochraně přírody), toto nařízení kraje:

Čl. 1
Vymezení přírodní památky

- (1) Zřizuje se přírodní památka Javorův kopec (dále jen „přírodní památka“).
- (2) Přírodní památka se rozkládá na území Kraje Vysočina, v katastrálním území Chlum. Hranice přírodní památky se stanoví uzavřeným geometrickým obrazcem s přímými stranami, jehož vrcholy jsou určeny souřadnicemi jednotné trigonometrické sítě katastrální¹⁾. Seznam souřadnic vrcholů geometrického obrazce tak, jak jdou v obrazci za sebou, je uveden v příloze č. 1 k tomuto nařízení.
- (3) Orientační grafické znázornění území přírodní památky je uvedeno v příloze č. 2 k tomuto nařízení.

Čl. 2
Předmět ochrany

Předmětem ochrany přírodní památky jsou:

- a) mozaika lučních biotopů vlhkých pcháčových luk a pramenišť s přechody k mezofilním a smilkovým trávníkům,
- b) vzácné a ohrožené druhy živočichů a rostlin, zejména populace prstnatce májového (*Dactylorhiza majalis*) a vemeníku dvoulistého (*Platanhera bifolia*).

Čl. 3
Bližší ochranné podmínky

Jen se souhlasem příslušného orgánu ochrany přírody lze v přírodní památce:

- a) povolovat změny druhů pozemků nebo způsobů jejich využití²⁾,
- b) měnit či narušovat hydrologické poměry,
- c) zřizovat myslivecká zařízení (krmeliště, vnařiště, újediště a slaniska),
- d) zakládat skládky či úložiště jiných materiálů, a to i přechodně,
- e) obnovovat luční porosty, hospodařit na pozemcích způsobem vyžadujícím intenzivní technologie.

Čl. 4
Závěrečná ustanovení

- (1) Nedílnou součástí tohoto nařízení jsou:
- a) Příloha č. 1 – Seznam souřadnic jednotné trigonometrické sítě katastrální (S-JSTK) jednotlivých vrcholů geometrického obrazce, kterým jsou stanoveny hranice přírodní památky Javorův kopec.
 - b) Příloha č. 2 – Orientační grafické znázornění území přírodní památky Javorův kopec.
- (2) Toto nařízení nabývá platnosti dnem vyhlášení ve Věstníku právních předpisů kraje a účinnosti patnáctým dnem následujícím po vyhlášení ve Věstníku právních předpisů kraje.

V Jihlavě 18. února 2014

.....
MUDr. Jiří Běhounek v.r.
hejtman Kraje Vysočina

.....
Ing. Vladimír Novotný v.r.
náměstek hejtmána Kraje Vysočina

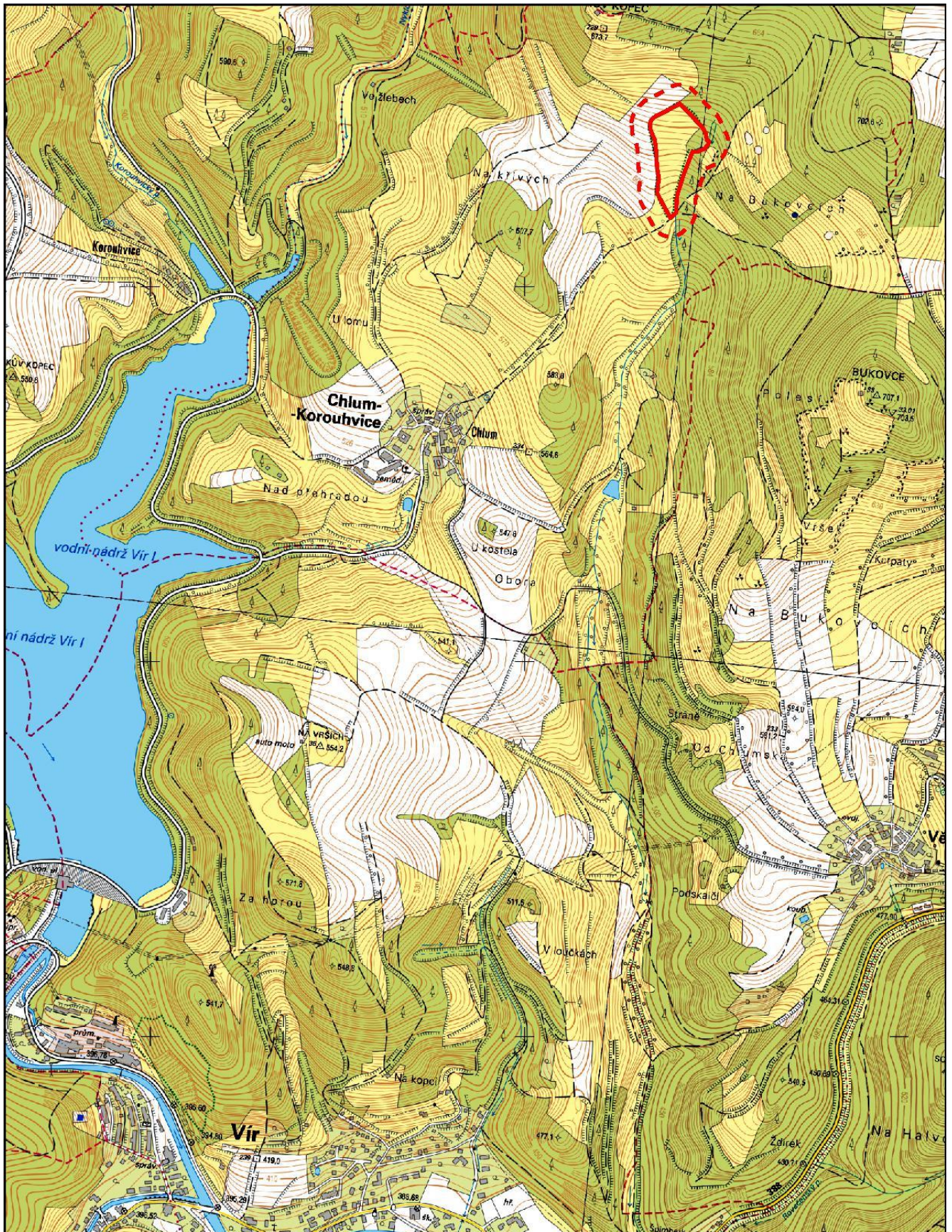
-
- 1) Nařízení vlády č. 430/2006 Sb., o stanovení geodetických referenčních systémů a státních mapových děl závazných na území státu a zásadách jejich používání.
- 2) Například § 80 odst. 1 zákona č. 183/2006 Sb., o územním plánování a stavebním řádu (stavební zákon) a § 2 odst. 3 a § 6 zákona č. 344/1992 Sb., o katastru nemovitostí České republiky (katastrální zákon), ve znění pozdějších předpisů.

Příloha č. 1 k nařízení Kraje Vysočina č. 1/2014**Seznam souřadnic jednotné trigonometrické sítě katastrální (S-JSTK) jednotlivých vrcholů geometrického obrazce, kterým jsou stanoveny hranice přírodní památky Javorův kopec**

číslo bodu	souřadnice – Y (m)	souřadnice – X (m)	pořadí bodu v obrazci
84000630029	613593,66	1115802,47	1
84000630028	613609,40	1115816,79	2
84000630027	613644,43	1115751,92	3
84000630026	613640,49	1115710,10	4
84000630011	613644,84	1115681,78	5
84000630013	613648,01	1115630,31	6
84000630014	613651,58	1115607,85	7
84000630015	613657,29	1115595,52	8
84000630016	613662,19	1115581,20	9
84000630017	613663,54	1115563,88	10
84000630018	613659,87	1115556,16	11
84000630019	613655,18	1115550,74	12
84000630020	613649,87	1115546,54	13
84000630021	613594,34	1115518,49	14
84000630022	613584,56	1115511,40	15
84000630002	613523,88	1115574,58	16
84000630001	613514,42	1115593,31	17
84000630003	613512,41	1115608,32	18
84000630004	613505,49	1115613,08	19
84000630005	613508,97	1115622,64	20
84000630006	613514,00	1115626,12	21
84000630007	613515,24	1115631,00	22
84000630008	613536,15	1115640,14	23
84000630009	613550,54	1115640,33	24
84000630010	613572,64	1115697,40	25
84000630030	613591,97	1115758,91	26
84000630029	613593,66	1115802,47	1

Příloha č. 2 k nařízení Kraje Vysočina č. 1/2014

Orientační grafické znázornění území přírodní památky Javorův kopec



Legenda

- Hranice přírodní památky
- Hranice ochranného pásma

